

SARNIA SKAŁA

Od **Krakowa** jedziemy szosą nr 94 na Olkusz. W miejscowości Jerzmanowice skręcamy w lewo na Szklary i Krzeszowice. Po przejechaniu ok. 3,3 km skręcamy w lewo na Łazy. Wąska asfaltowa droga doprowadza nas po 1,5 km do szosy biegnącej przez centrum Łazów. Skręcamy w prawo by po ok. 2 km (z czego ostatnie 1,3 km ubitą "gruntówką") dojechać na skraj lasu. Parkować należy tak, aby nie blokować dróg leśnych oraz dróg obok lasu i nie utrudniać ruchu pojazdów robotników leśnych (las jest państwowy i odbywają się tam regularnie wycinki i transport drewna). Drogą, którą przyjechaliśmy, odbywa się również ruch pojazdów i maszyn rolniczych w stronę gospodarstw znajdujących się na Brodle, co trzeba mieć na uwadze parkując samochód. Jadąc od **Olkusza** postępujemy podobnie po dojechaniu do Jerzmanowic w kierunku na Kraków.

Odległości od centrum:

Krakowa – 34 km,

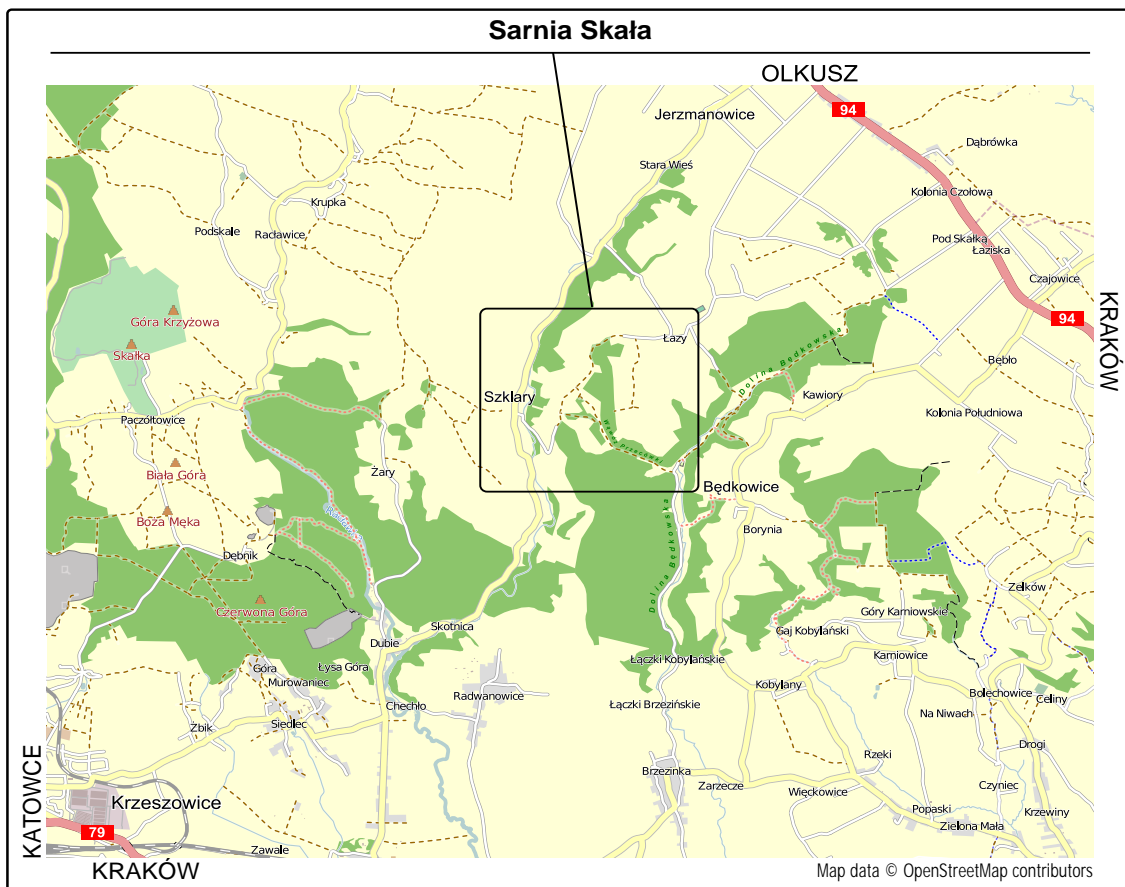
Olkusza – 22 km,

Katowic – 62 km

Koordynaty geograficzne:

50°10'35.8"N, 19°43'43.0"E

(50.176689, 19.728675)



Do skał *Sarnia* i *Ambona*, położonych na północnym stoku Wąwozu Przewcówki, możemy dojść od strony miejscowości Szklary. Od leśnego miejsca parkingowego idziemy dalej tą samą utwardzoną drogą, by po około 100 metrach skręcić w prawo w gruntową drogę, biegnącą do dna Wąwozu Przewcówki. Kilkadziesiąt metrów w dół wąwozu znajdują się skały.

Do *Grupy Sarniej* można także dojść Wąwozem Przewcówki od strony Doliny Będkowskiej, mijając po drodze skałę *Brandysowa*.



Rejon *Grupy Sarniej* został przygotowany przez Dominika Jańca i wymagał znacznych nakładów prac ziemnych. Dominik zainstalował także punkty asekuracyjne na wszystkich drogach z wyjątkiem *Brawury* i *Nonszalancji* oraz *Szacownej Przewcówki*, które zostały ubezpieczone przez Mateusza Paradowskiego. W późniejszym czasie 3 linie dodał Artur Kowalczyk, dzięki czemu powstały *Plastelinowy Tygrys*, *Byczek z Kwiatkiem w Pysku* oraz *Pułapka na Myszy*.

Ściana *Sarniej* dochodzi do 16 metrów wysokości, zaś *Ambony* jest o kilka metrów wyższa. Obie mają wystawę południowo-zachodnią i schowane są w drzewach, doskonale nadając się zarówno na upalne jak i zimne dni.

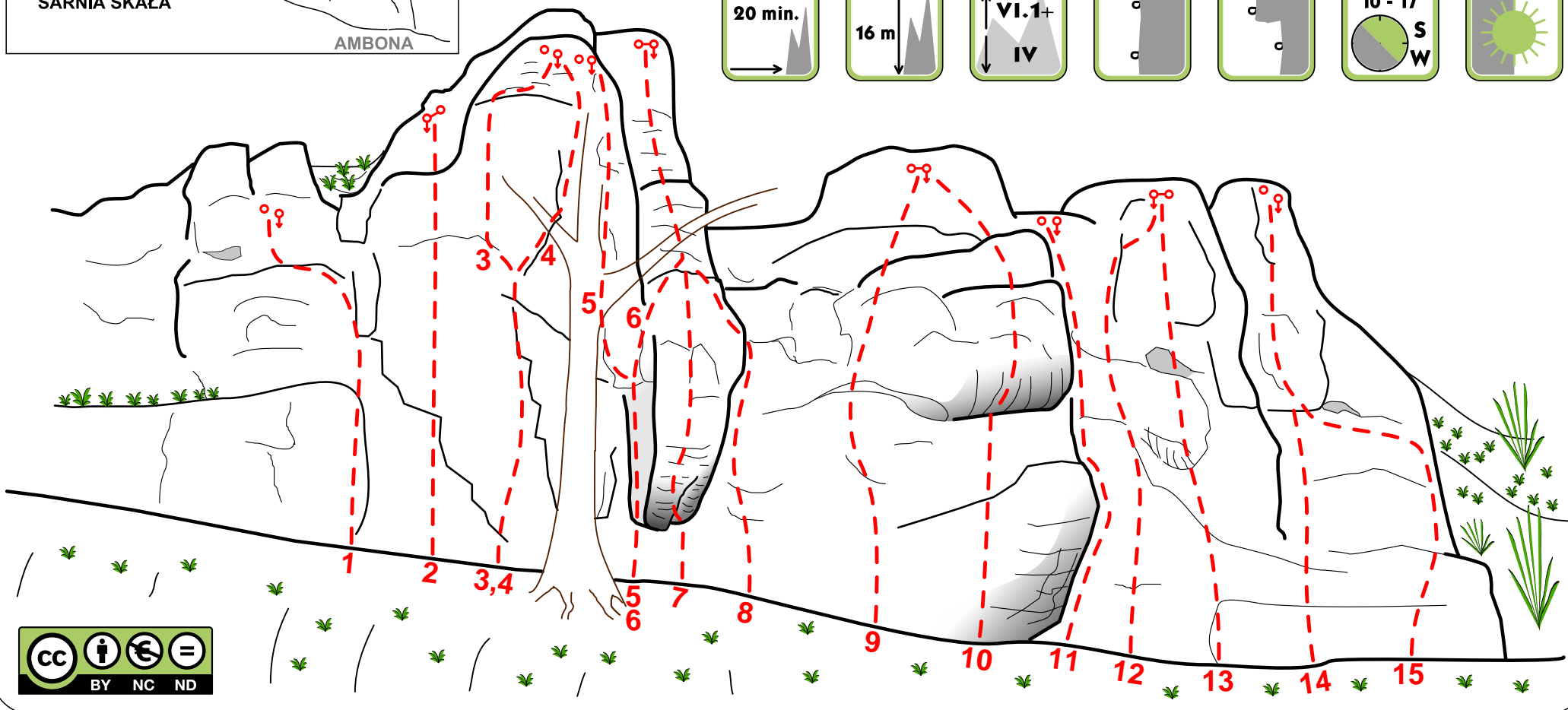
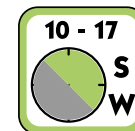
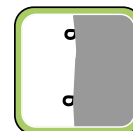
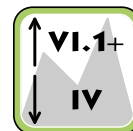
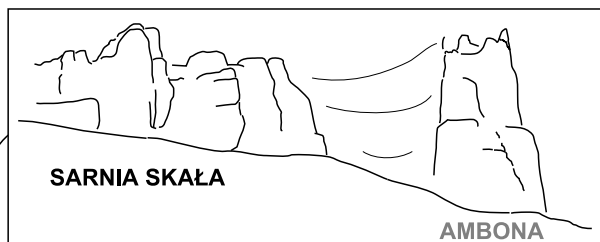
Na skałach zlokalizowanych jest 18 dróg wyposażonych w kompletną asekurację i oferujących wspinaczkę o trudnościach od III do VI.1+.

UWAGI

Przy poruszaniu się samochodami w okolicach *Brodła*, należy wykazać maksimum ostrożności i rozsądku. Wspinanie jak i inne rodzaje aktywności są tam tolerowane, jednak rejon ten, z uwagi na bliskość kościoła i zabudowań, był w ostatnich latach miejscem różnych konfliktów pomiędzy mieszkańcami a osobami wspinającymi się, które zakłócały spokój. Z tego względu odradzamy korzystanie z drogi biegnącej koło kościoła w Szklarach i prowadzącej nad *Brodło*.

W ramach realizowanego w 2011r. przez Fundację WSPINKA zadania publicznego, na 13 drogach wspinaczkowych zostały zainstalowane nowe punkty asekuracyjne. Zakup niezbędnych materiałów został sfinansowany ze środków publicznych Województwa Małopolskiego oraz funduszy własnych Fundacji WSPINKA pochodzących z 1 %.

Sarnia Skala



1. *Tytanowy Janusz* IV+ (3R + 2RZ)
2. *Molibdenowy Mateusz* VI (4R + StZ)
3. *Heroizm czy Uległość?* VI (6R + 2RZ)
4. *Dominująca acz Uległa* V+ (6R + 2RZ)
5. *Pułapka na Myszy* VI+/1 (6R + 2RZ)
6. *Sarnie Żniwa* VI.1 (5R + StZ)
7. *Byczek z Kwiatkiem w Pysku* VI.1+ (6R + StZ)
8. *Plastelinowy Tygrys* VI.1 (6R + StZ)
9. *Brawura i Nonszalancja* VI.1 (4R + StZ)

10. *Szacowna Przecówka* VI.1 (3R + StZ)
11. *American Dream* IV (3R + 2RZ)
12. *Amerykańska Mózgownica* V (3R + StZ)
(asekuracja z przelotów drogi nr 10 i stanowiska na drodze nr 12)
13. *Kompot z Mózgu* VI+ (3R + StZ)
14. *Dziki Żywiec* V+ (3R + 2RZ)
15. *Tajny Agent Skupu Żywca* V (3R + 2RZ)
(początek skrajnie prawą stroną i pod drugim ringiem przejście w lewo)