

MUREK Z WAMPIRAMI

Od Krakowa jedziemy szosą nr 794 na Skałę i Wolbrom. Za Skałę dojeżdżamy do wsi Milonki. Na skrzyżowaniu, przy którym znajduje się biało-brązowy znak informacyjny kierujący na Imbramowice, skręcamy w prawo z głównej szosy i od razu skośnie w lewo (na skrzyżowaniu odchodzą w prawo dwie drogi). Po przejechaniu 600 m, na skrzyżowaniu z drogą główną jedziemy prosto. Dalej dojazd wygląda następująco wraz z odległościami poszczególnych odcinków:

- do skrzyżowania przy sklepach (w Zagórowej): 1,3 km; na skrzyżowaniu w prawo za główną drogą,
- do rozjazdu: 0,2 km; jedziemy lekko w lewo,
- długa prosta wśród rozległych pól do ostrego zakrętu w lewo: 1,4 km,
- druga prosta, którą dojeżdżamy do serpentyn: 0,8 km
- za serpentynami do skrętu za główną drogą w lewo: 1,5 km,
- do placu z parkingiem w Imbramowicach mijając klasztor Norbertanek: 0,5 km



Od **Wolbromia** jedziemy szosą nr 794 na Skałę i Kraków. Zaraz przed Trzyciążem (tuż przed charakterystyczną dyskoteką zwaną "Apogeuem") skręcamy w lewo, po chwili dojeżdżamy do skrzyżowania i skręcamy w prawo na Glanów. Ciągłe jadąc prosto dojeżdżamy do Imbramowic.

Od **Olkusza** jedziemy najpierw szosą nr 94 na Kraków a następnie w Sienicznie skręcamy w lewo na Skałę w drogę nr 773. Po dojechaniu do Sułoszowej skręcamy w lewo w asfaltową drogę w kierunku na Wielmożę. Po dojechaniu do szosy nr 794 w miejscowości Zadroże, kontynuujemy podróż tak jak jadąc od Krakowa.

Samochód parkujemy na placu w Imbramowicach (naprzeciw cmentarza), a następnie pieszo idziemy za znakami czarnego szlaku do Wąwozu Ostryszni.

Odległości od centrum miast:

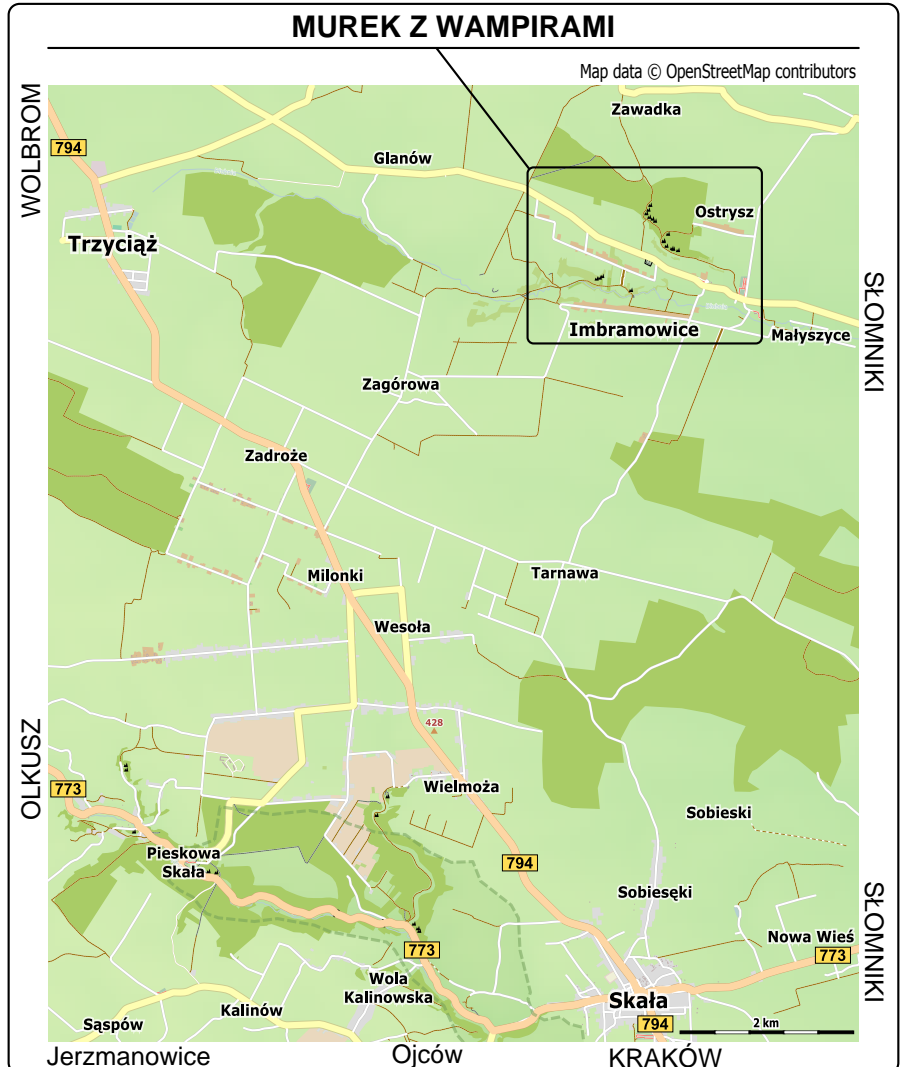
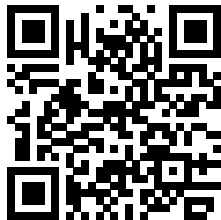
Krakowa – 41,4 km; Olkusza – 27,5 km
Wolbromia – 20,5 km; Słomnik – 20 km

Koordynaty geograficzne:

parking w Imbramowicach
50°18'09.2"N, 19°52'13.6"E (50.302554, 19.870431)

Murek z Wampirami

50°18'32.4"N, 19°51'25.4"E (50.308999, 19.857068)

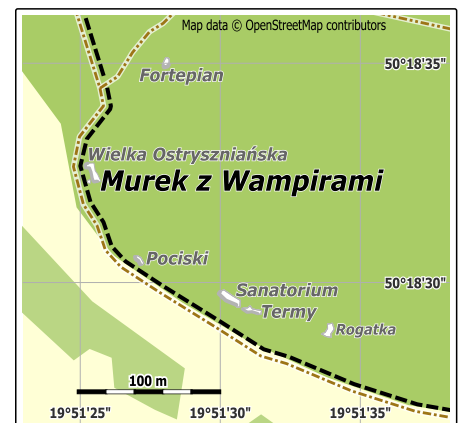
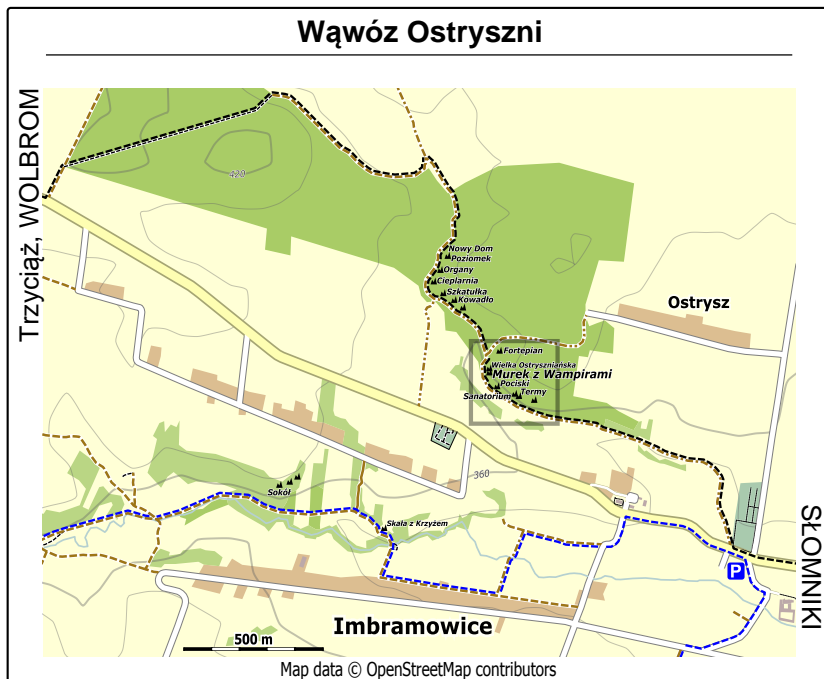


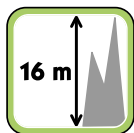
Murek z Wampirami, o wysokości dochodzącej do 16 metrów, przylega do *Wielkiej Ostrysznińskiej* i oferuje 20 łatwych linii wspinaczkowych, w większości wyposażonych w kompletną stałą asekurację. Wystawa ścian jest południowo-zachodnia i południowa a otaczający las daje trochę cienia. Skała została oczyszczona i ubezpieczona przez Dominika Jańca i Przemka Rostka. W pracach pomagali Bartek Krzemiński i Mateusz Paradowski.

W niektórych miejscach skała jest krucha!

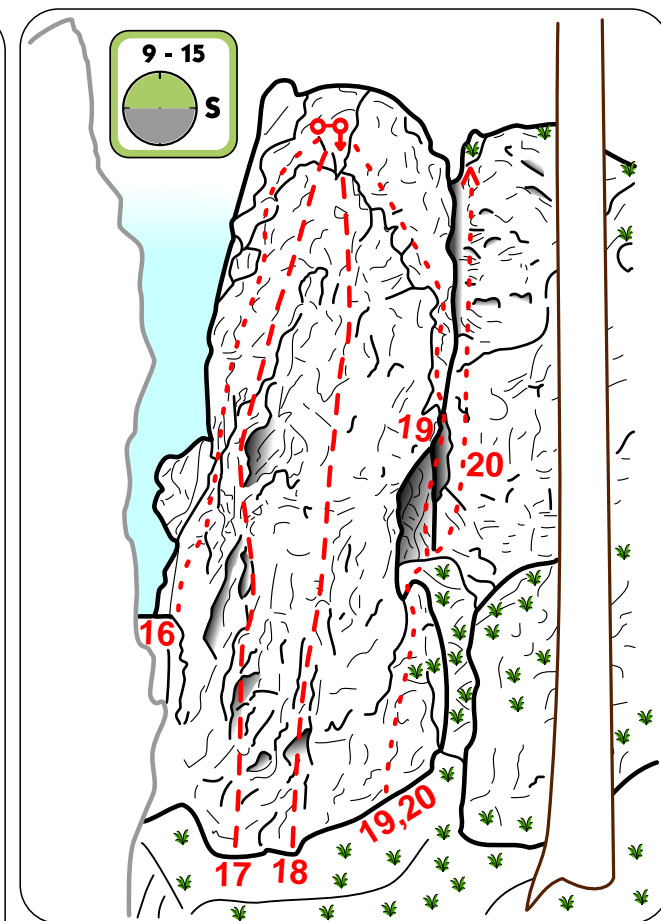
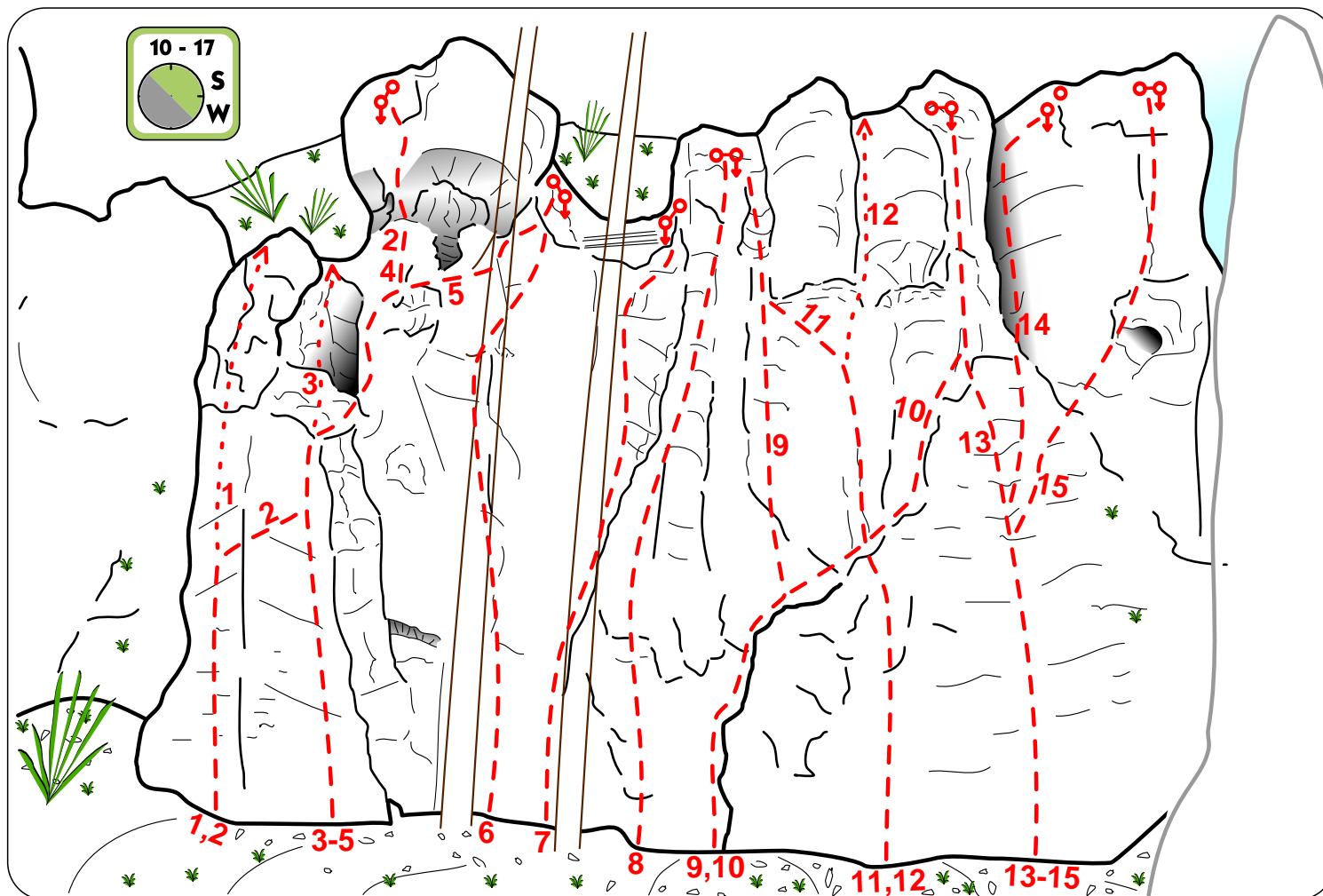
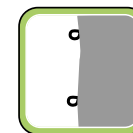
UWAGA

Łąki w Wąwozie Ostryszni należą do prywatnych właścicieli. Bez zgody gospodarzy nie wolno na nich biwakować, organizować pikników oraz palić ognisk.





Murek z Wampirami



1. *Filigranowy Filarek* III (2R + TRAD) u góry krucho!
2. *Maszynka Do Mięsa* IV (5R + StZ)
3. *Filiżanka* III- (3R + TRAD) u góry krucho!
4. *Mięsożerca* IV (5R + StZ)
5. *Mięso Zostało Rzucone* III (4R + StZ)
6. *Wanta Co Nie Chciała Mięsa* V+ (4R + StZ)
7. *Zacięcie Bez Kłów* III (4R + StZ)
8. *Krwawy Filar* V- (5R + StZ)
9. *Wampirzyca z San Francisco* III (4R + StZ)
10. *Księżyc Transylwanii* IV (6R + StZ)
11. *Strzyga* IV (5R + StZ)
12. *Dracula* IV (4R + TRAD) u góry krucho!
13. *Nosferatu* IV (5R + StZ)
14. *Głębokie Zaniepokojenie* IV (6R + StZ)
15. *Hymny Niebiańskiej Autostrady* IV+ (6R + StZ)

16. *Don Żulan* IV- (TRAD + StZ)
17. *Sekta Insekta* VI (4R + StZ)
18. *Global Robal* V- (4R + StZ)
19. *Pijawka* III+ (TRAD + StZ)
20. *Znakominek* IV- (TRAD + StZ)

