

LEWE CMENTARZYSKO

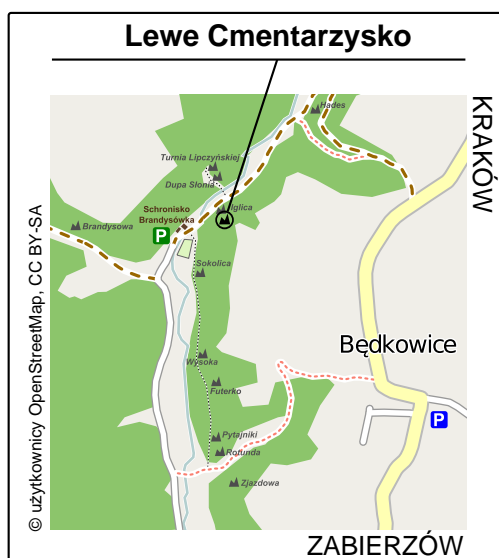
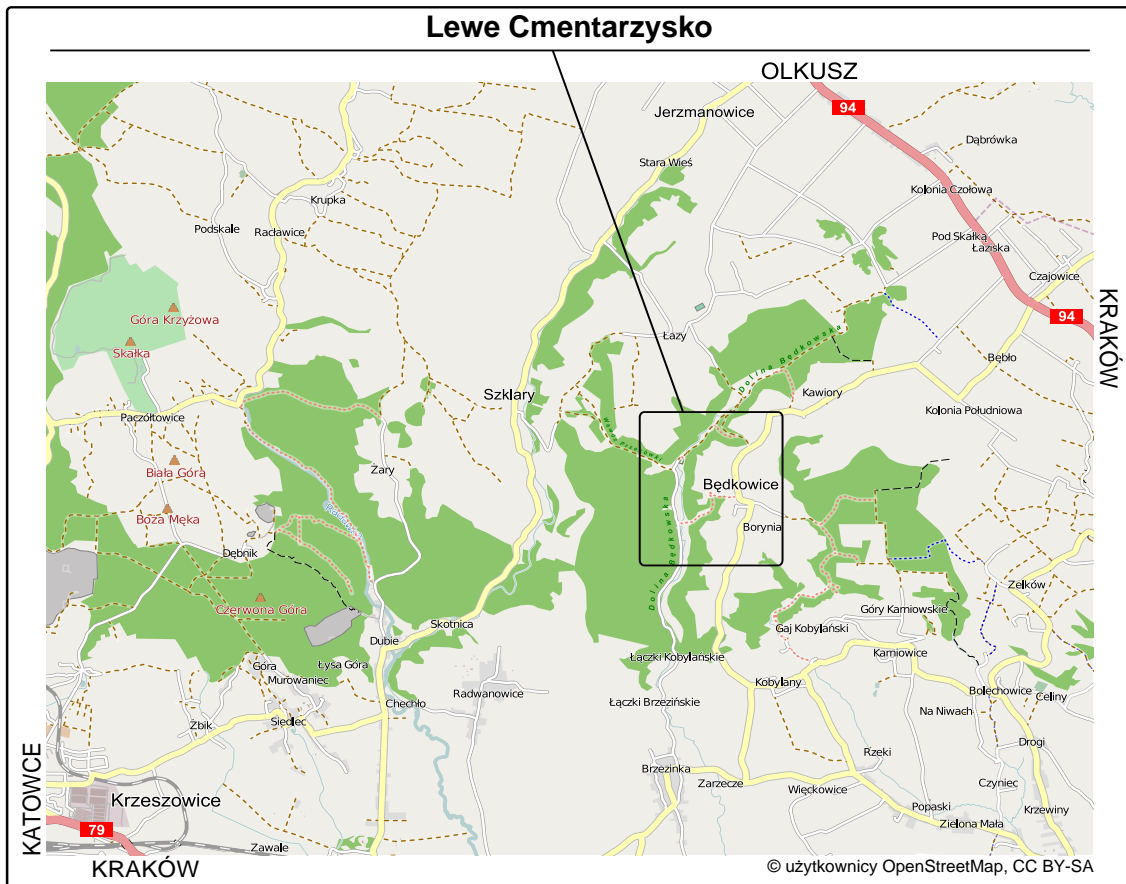
Od **Krakowa** jedziemy szosą nr 94 na Olkusz. W Czajowicach na skrzyżowaniu skręcamy w lewo na Będkowice. Po minięciu przysiółka "Kawiry" i przejechaniu 4,4 km, parkujemy samochód na poboczu w pobliżu biegnącej w prawo gruntowej drogi (około 300 m przed drogą skręcającą do cmentarza) prowadzącej do Doliny Będkowskiej. Drogą tą schodzimy do dna doliny (0,7 km) i skręcamy w lewo, by po ok. 0,5 km dojść do *Iglicy* i położonej kilkanaście metrów nad nią, po lewej stronie drogi, rozległej *Grupy Cmentarzyska*.

Do **Będkowic** możemy dojechać także od strony Zabierzowa, Krzeszowic lub Olkusza.

Pod *Lewe Cmentarzysko* można także dojść od strony Schroniska "Brandysówka", kierując się w górę biegu "Będkówki". Po przejściu niecałych 300 metrów skręcamy tuż za charakterystyczną *Iglicą* w prawo w górę zbocza (skała znajduje się kilkanaście metrów nad asfaltową drogą).

Odległości: od Krakowa – 25 km, od Olkusza – 23 km.

Koordinaty geograficzne: 50°10'29.16"N, 19°44'40.29"E (50.17477, 19.74453)

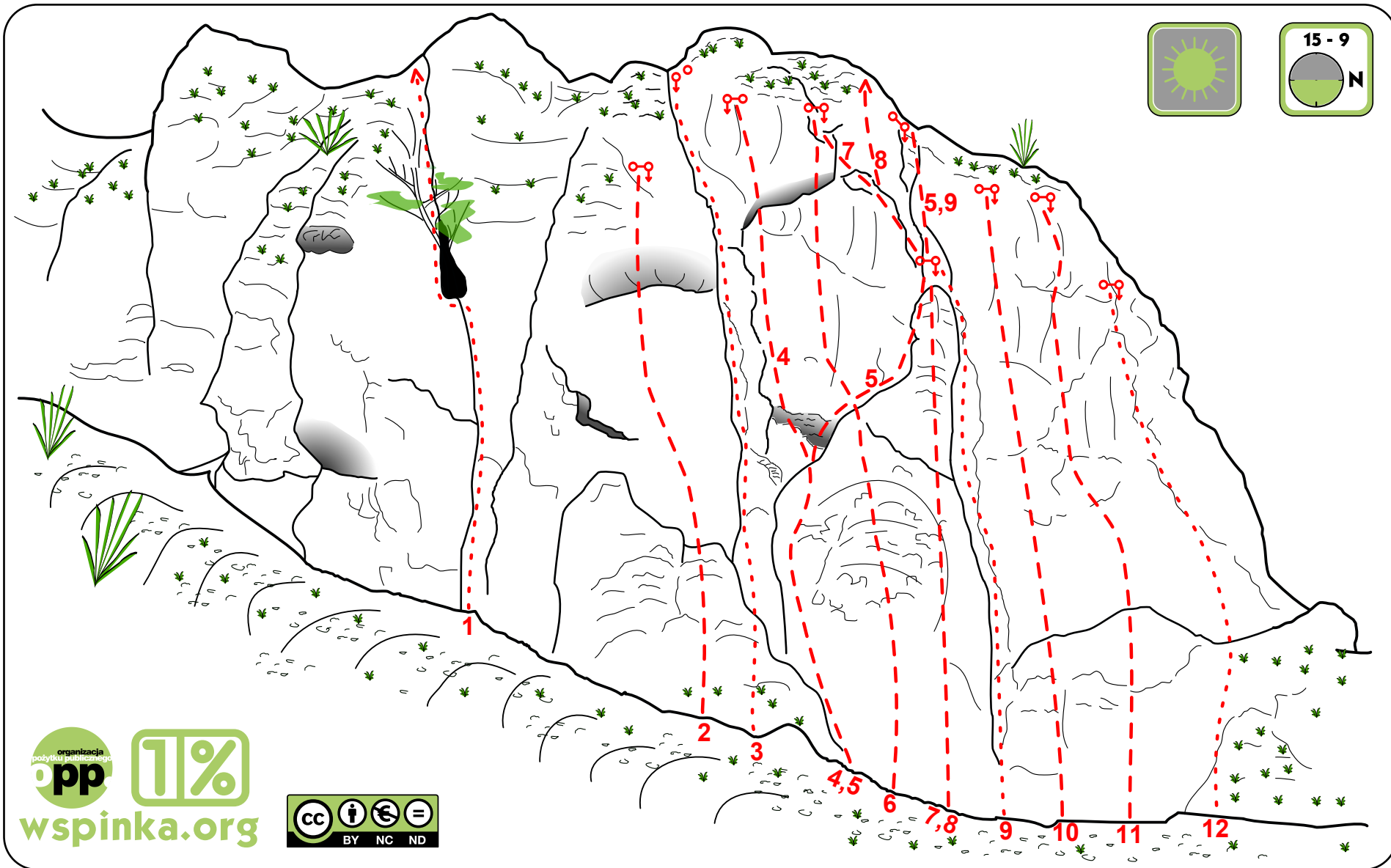


Masyw *Lewego Cmentarzyska* położony jest kilkanaście metrów nad charakterystyczną *Iglicą*, nieco wyżej na zboczu doliny. Schowany w drzewach i o wystawie północnej i zachodniej najlepiej nadaje się na upalne dni. Razem ze skałami *Cyrk Cmentarzyska* i *Prawe Cmentarzysko* i tworzy *Grupę Cmentarzyska*.

W obecnej chwili skała oferuje 11 klasycznych dróg wspinaczkowych oraz 1 projekt. Do wspinania potrzeba kompletu 15 ekspresów i 80-metrowej liny z uwagi na długość niektórych dróg dochodzącą do 40 metrów.

PAMIĘTAJ O ZAWIĄZANIU WĘZŁA NA KOŃCU LINY !

Lewe Cmentarzysko



1. Droga Babińskich V (5p + TRAD)
2. Abramis Brama VI.3 (8R + StZ)
3. Rysa Płonki VI.1 (TRAD + StZ)
4. Abit Non Obit VI.4+ (10R + StZ)
5. Alter Weg VI (4R + StZ + 2R + StZ)

6. Łowca Jeleni VI.3 (10R + StZ)
7. Qui Penis Aquam Turbat VI.1+ (6R + StZ + 4R + StZ)
8. projekt

9. Jak Sto Pięćdziesiąt VI (TRAD + StZ + 2R + StZ)
10. Piazza Della Condoma VI.4+ (10R + StZ)
11. Piccadilly Circus VI.2 (9R + StZ)
12. Aż Cały Drzę VI.1 (TRAD + StZ)