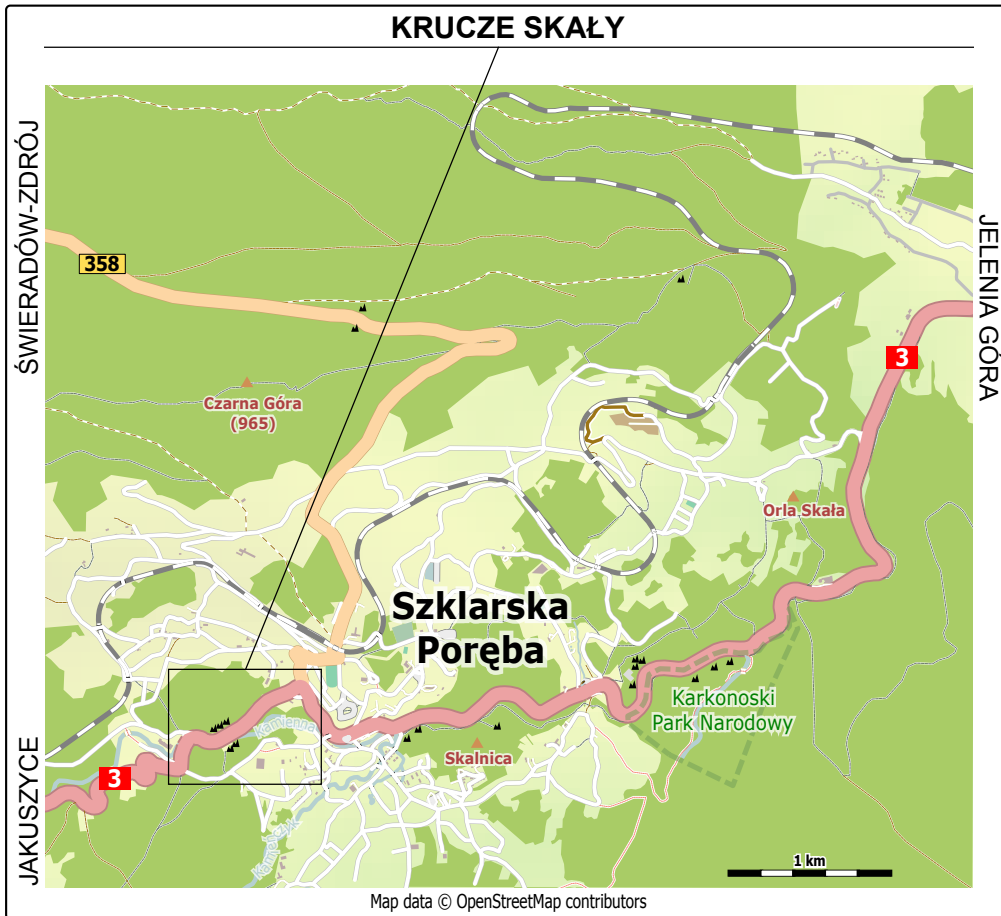


## KRUCZE SKAŁY

Jedziemy do Szklarskiej Poręby, leżącej 20 km za Jelenią Górą na trasie krajowej nr 3 do Jakuszyc i Harrachova w Czechach. Mijamy centrum Szklarskiej Poręby oraz skrzyżowanie z drogą nr 358 i jedziemy jeszcze 0,6 km. Po prawej stronie mijamy *Krzywe Baszty* oraz położone na przeciw nich, po drugiej stronie szosy i potoku Kamienna - *Krucze Skały*. Niecałe 200 metrów dalej znajduje się parking, na którym zostawiamy samochód. Auto można także zaparkować na niewielkim parkingu przy szosie, pod *Kruczymi Skałami*.

Odległości od centrum miast: Jeleniej Góry – 21 km, Lubania – 52 km



Z parkingu idziemy 200 metrów w stronę centrum Szklarskiej Poręby i dochodzimy do grupy granitowych skał *Kruczych Skał*, do których podnóża można dotrzeć przechodząc w bród potok Kamienna. Do Kruczych Skał można także dostać się od drugiej strony (od ulicy Mickiewicza) idąc ścieżką do punktu widokowego na ich szczycie a następnie schodząc do podstawy ściany.

Koordinaty geograficzne: 50°49'34"N, 15°30'39"E (50.8263508, 15.5110457)

*Krucze Skały* to dwie okazałe turnie opadające do doliny potoku Kamienna okazałymi ścianami. Wspinaczkowo wykorzystywana jest obecnie tylko większa, ponad 30-metrowa skała (prawa, patrząc od strony Kamiennej). Wystawa ściany, na której istnieje 11 dróg, jest północno-zachodnia, zapewniając chłód w upale dni. Trudności w przedziale od V+ do VI.5.



PROJEKT FINANSOWANY  
ZE ŚRODKÓW PUBLICZNYCH  
WOJEWÓDZTWA DOLNOŚLĄSKIEGO



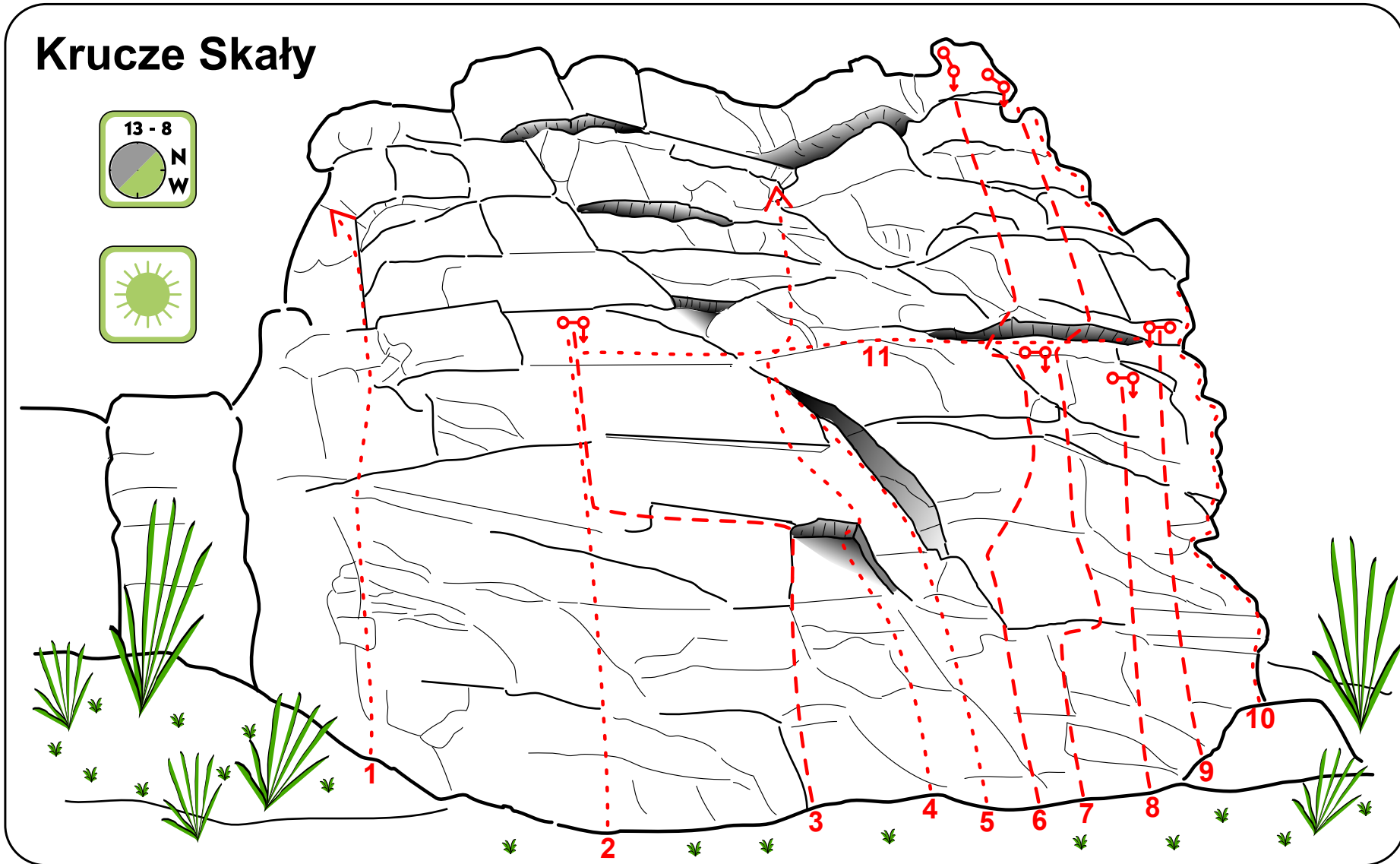
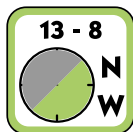
**DOLNY  
ŚLĄSK**

organizacja  
pozytywnego  
wspinka.org





# Krucze Skały



- 1. *Jeszcze Się Da Panie Jurku* (TRAD)
- 2. *Do Suchego Drzewka* VI.1 (TRAD+StZ)
- 3. *Do Suchego Drzewka - wariant hakowo A1*

- 4. *Samowolka* V+ (TRAD)
- 5. *Demolition Man* V+ (TRAD)
- 6. *Superdiretissima Kruczych* VI.3+ (6R+TRAD+2StZ)
- 7. *Diretissima Kruczych* VI.2 (8R+TRAD+2StZ)
- 8. *Magia i Miecz* VI.5 (6R+StZ)
- 9. *Prostowanie Hadesu* VI.2 (7R+StZ)
- 10. *Hades* VI (3R+TRAD+StZ)
- 11. *Trawers Kruczych* VI (StZ+TRAD+StZ)