

HADES

Od **Krakowa** jedziemy szosą nr 94 na Olkusz. W Czajowicach na skrzyżowaniu skręcamy w lewo na Będkowie. Po minięciu przysiółka "Kawiory" i przejechaniu 4,4 km, parkujemy samochód na poboczu w pobliżu biegnącej w prawo gruntowej drogi (około 300 metrów przed drogą skracającą do cmentarza) prowadzącej do Doliny Będkowskiej. Drogą tą schodzimy do dna doliny (0,7 km) i skręcamy w lewo, by po ok. 300 metrach dojść do pierwszego napotkanego budynku po prawej stronie drogi. Dokładnie naprzeciwko niego, niecałe 50 metrów na lewo od drogi znajdują się 4 wapienne skałki wchodzące zwane *Hadesem*. Do **Będkowie** możemy dojechać także od strony Zabierzowa, Krzeszowic lub Olkusza.

Pod skałę można także dojść od strony Schroniska "Brandysówka", kierując się w górę biegu "Będkówki". Po przejściu około 0,5 km dochodzimy do budynku na przeciw którego położony jest *Hades*.

Odległości:

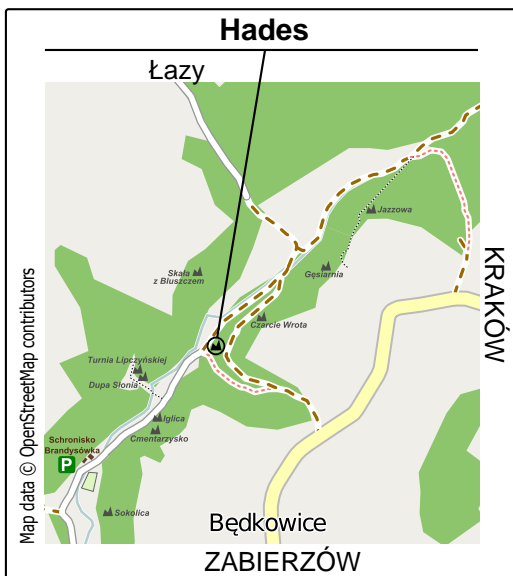
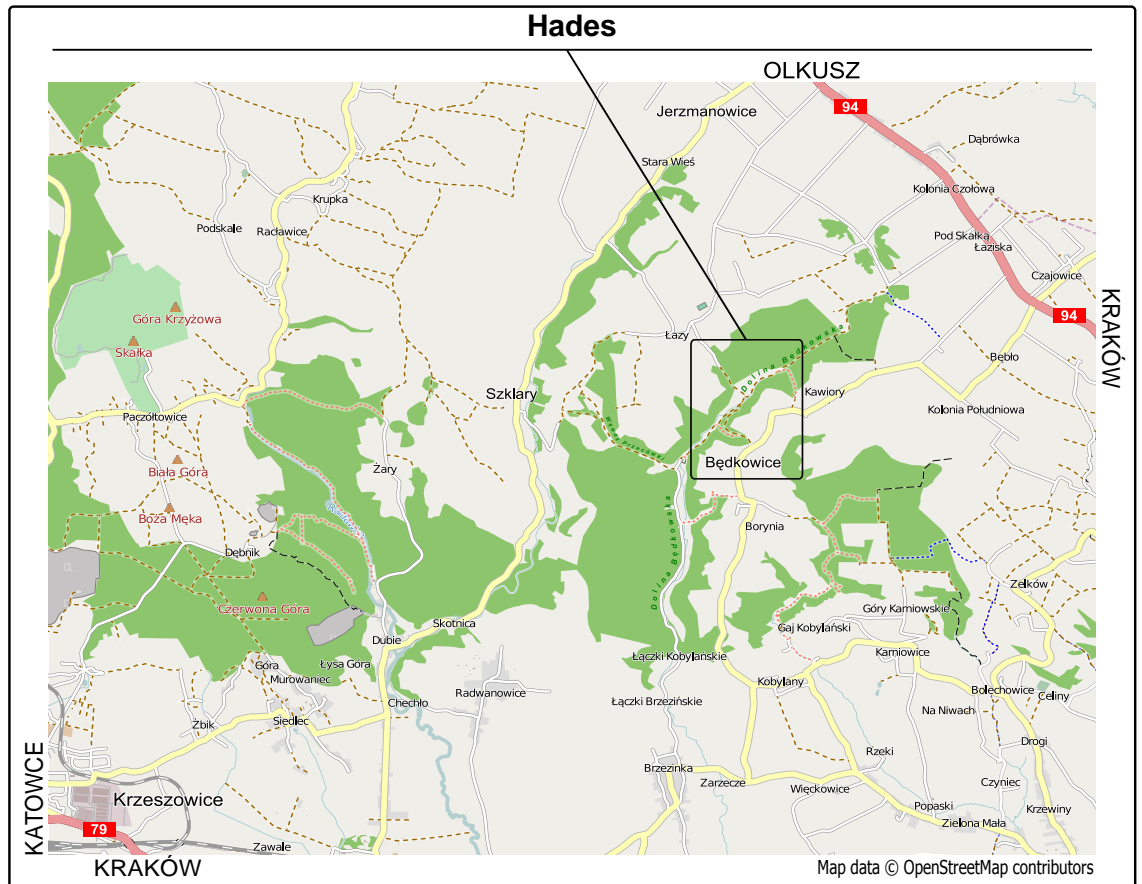
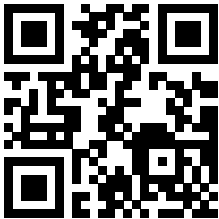
od Krakowa – 22 km,

od Olkusza – 23 km

Koordynaty geograficzne:

50°10'35.7"N, 19°44'49.3"E

(50.176587, 19.747033)



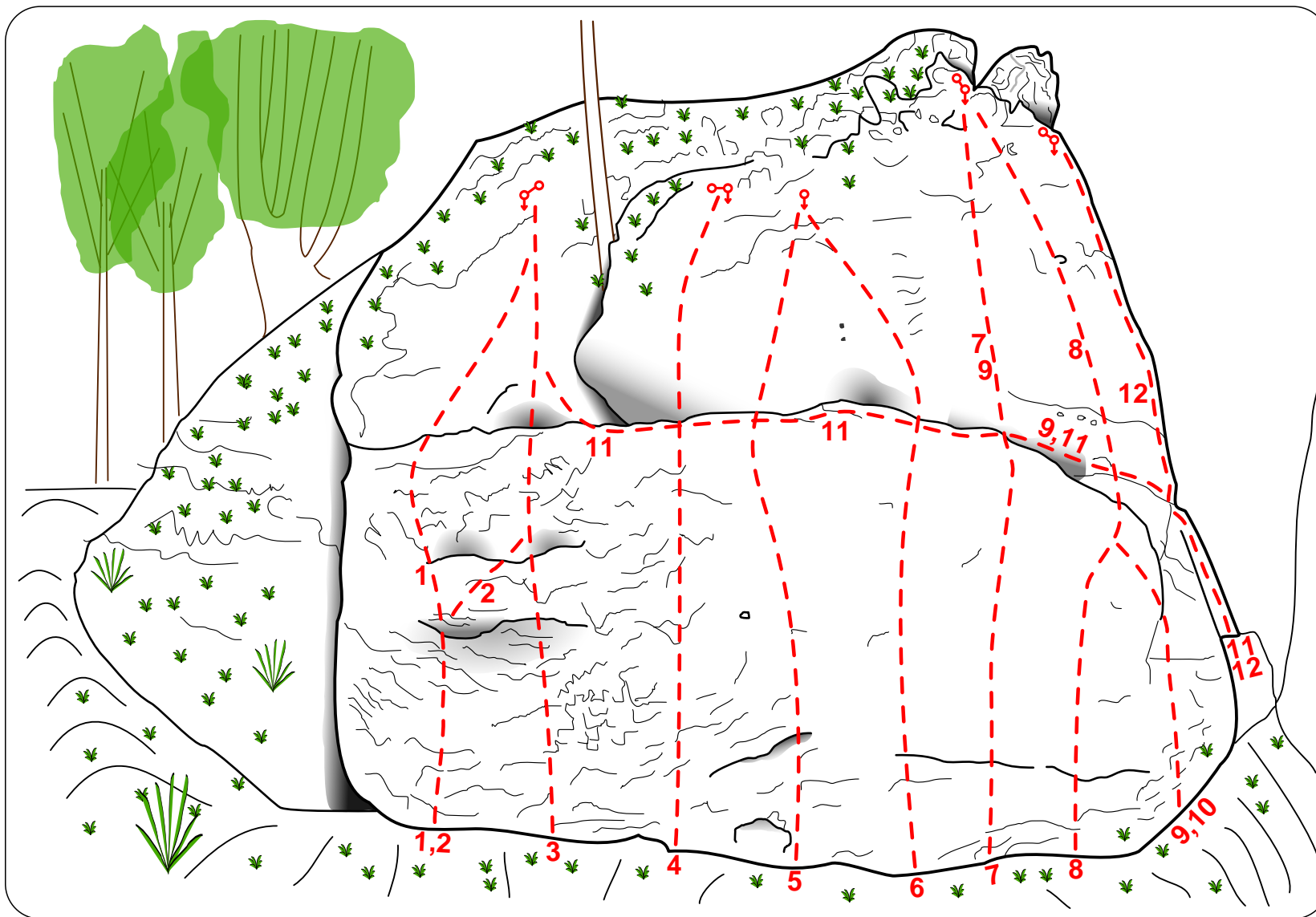
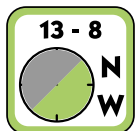
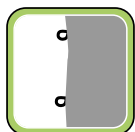
Skały *Hadesu* położone są w środkowej części Doliny Będkowskiej, mniej więcej w połowie drogi pomiędzy *Czarcimi Wrotami* i charakterystyczną *Iglicą*.

Północno-zachodnia ściana *Hadesu Górnego* o wysokości 15 metrów, osłonięta jest drzewami i oferuje 10 dróg wspinaczkowych oraz dwa warianty. Wszystkie posiadają kompletną stałą asekurację a ich trudności oscylują w przedziale od VI- do VI.4+.

W dół stoku doliny opadają trzy przylegające do siebie turnie *Hadesów*: *Mały*, *Pośredni* i największy *Dolny*. Maksymalna wysokość skał sięga 16 metrów a ich ściany o zróżnicowanej wystawie są osłonięte otaczającymi drzewami. Łącznie znajdziemy na nich 12 łatwych linii z kompletem stałych przelotów, 4 wymagające użycia własnej asekuracji oraz jeden projekt. Trudności zawierają się w przedziale od IV- do VI.1+.

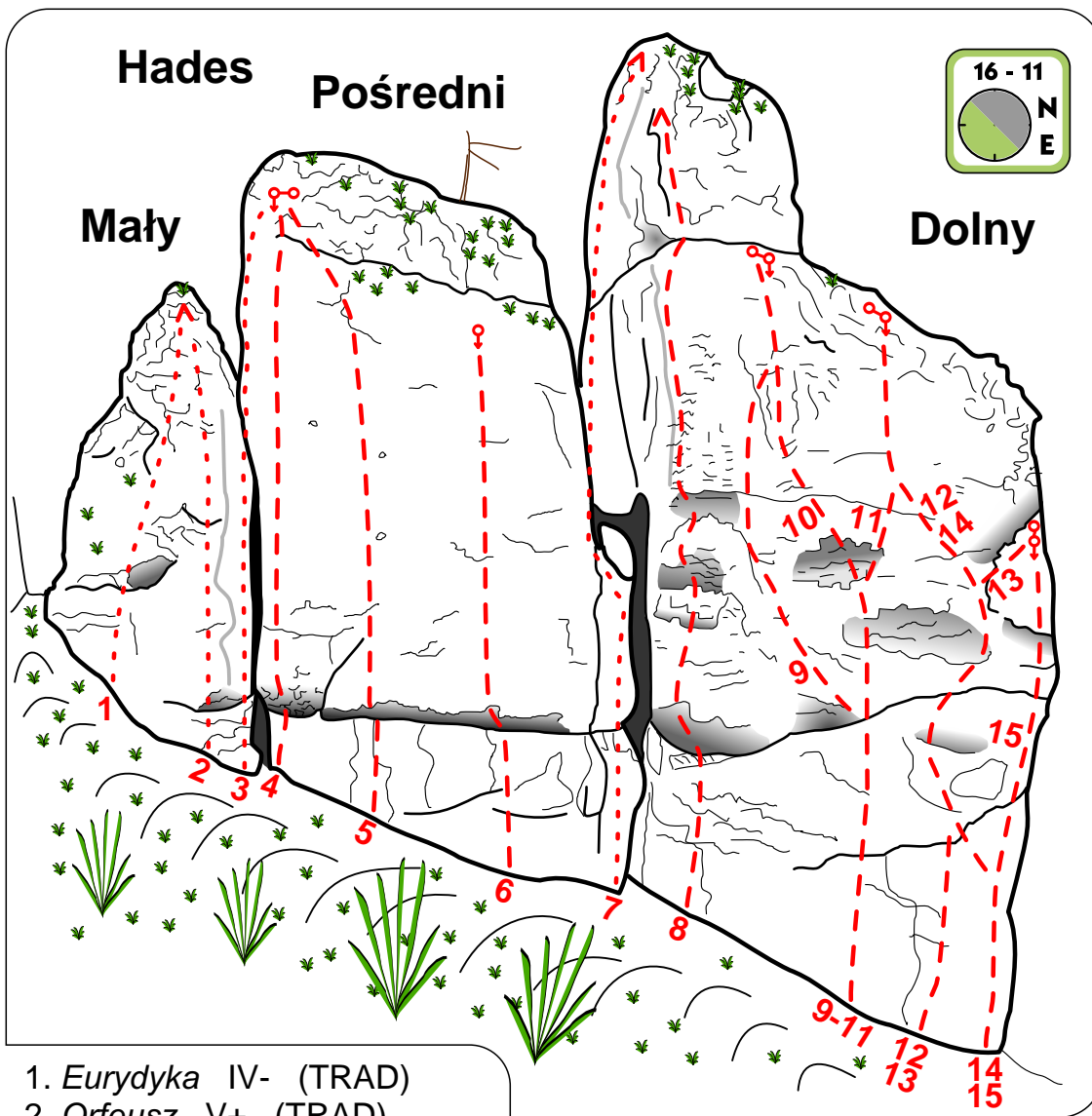
W ostatnich latach prace na skałach *Hadesu* prowadzili Artur Kowalczyk oraz Przemek Rostek. W ramach programu Nowa WSPINKA powstało 12 nowych dróg a dwie zostały poddane renowacji, uzyskując atestowane ringi i stanowiska w ramach programu Bezpieczna WSPINKA.

Hades Górny



1. *Obol* VI.1/1+ (4R + StZ)
2. *Cerber* VI.1 (4R + StZ)
3. *Charon* VI.2 (4R + StZ)
4. *Dziewczyna z Tatużem* VI.1+/2 (4R + StZ)
5. *Salve Imperator Hades* VI.2 (4p + pZ)
6. *Lato Upadłych Aniołów* VI.3+ (5p + pZ)

7. *Sereno E!* VI.4+ (5R + StZ)
8. *Klasztor Pełen Niespodzianek* VI.2/2+ (6R + StZ)
9. *Skubaniec* VI.2 (5R + StZ)
10. *Czujny Przeor* VI.2 (5R + StZ)
11. *Styks* VI+/1 (9R + StZ)
12. *Parada Słoni* VI- (5R + StZ)



1. Eurydyka IV- (TRAD)

2. Orfeusz V+ (TRAD)

3. Komin Wiewiórek V- (TRAD + StZ)

4. Nie Dmucharaj Mnie W Autobusie VI/VI+ (4R + StZ)

5. Panna Z Siedmiogrodu VI.1 (5R + StZ)

6. Transylwania VI.1 (3p + pZ)

7. Komin Janocika V (TRAD)

8. projekt

9. Ucieczka z Więzienia Czasu VI.1+

(6R + StZ)

10. Mroczne Zakamarki VI.1 (6R + StZ)

11. Zimne Niebieskie Przestrzenie VI.1 (6R + StZ)

12. Prostowanie Kamiennych Ogródów

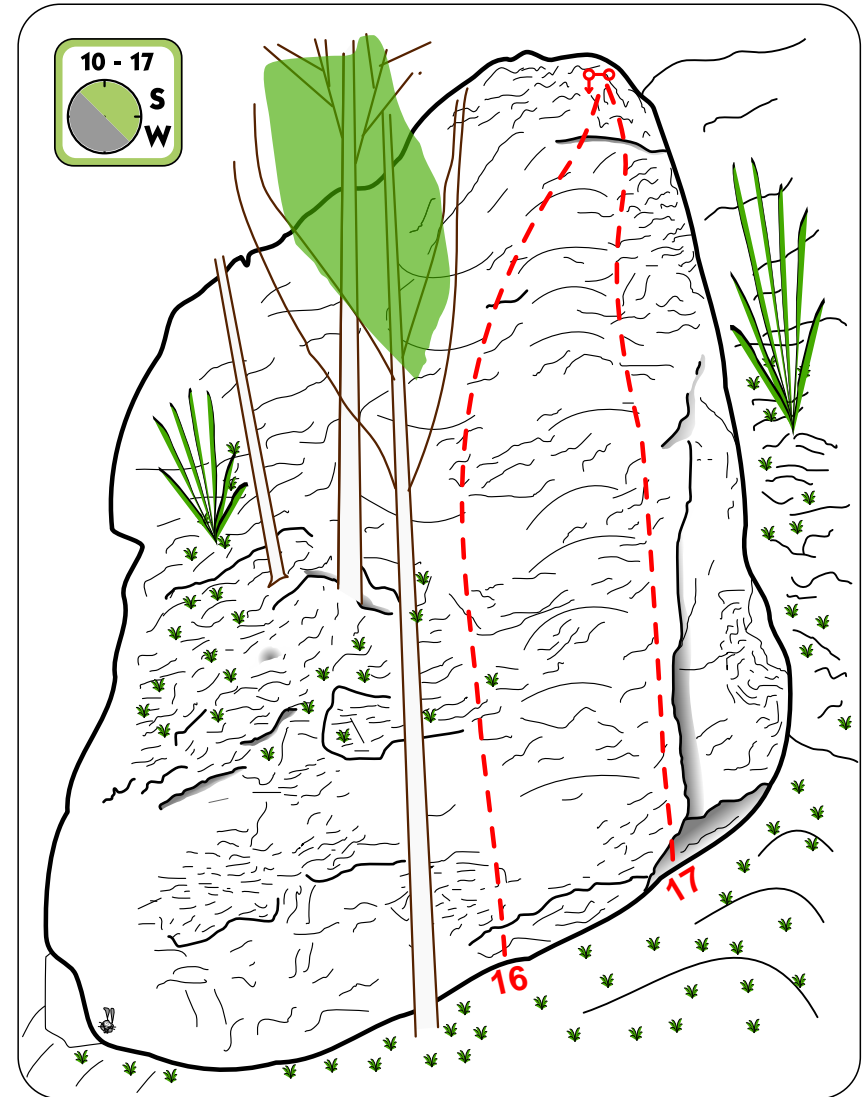
VI (5R + TRAD + StZ)

13. Skrucha VI (3R + TRAD + StZ)

14. Kamienne Ogrody VI+ (7R + StZ)

15. Filar Dżed VI+ (5R + StZ)

Hades Dolny



16. Dom, w którym straszy VI (4R + StZ)

17. Homo Taternicus V+ (4R + StZ)



wspinka.org

