

CYRK

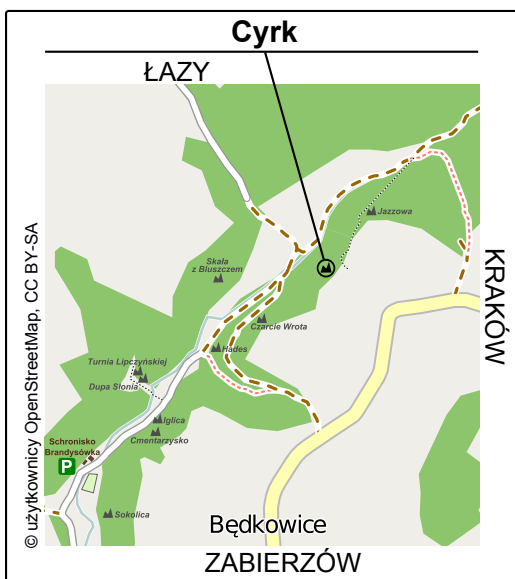
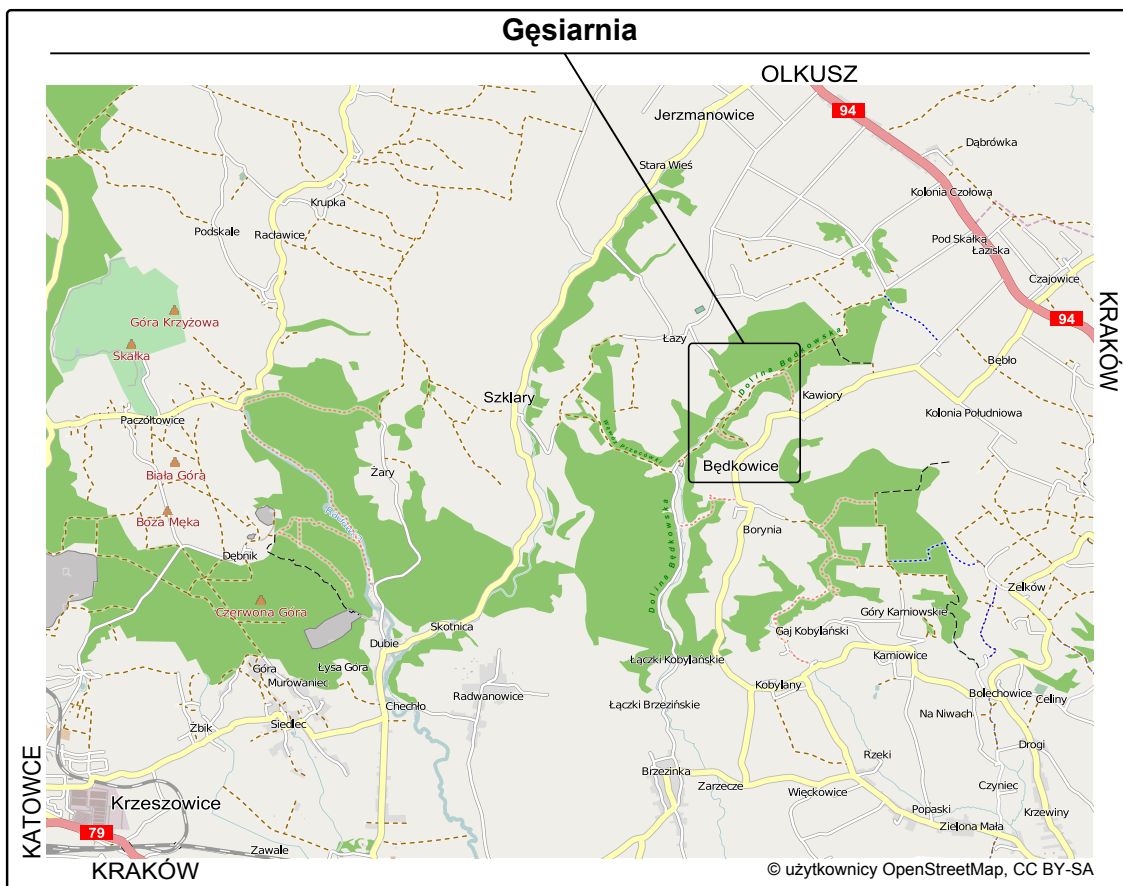
Od **Krakowa** jedziemy szosą nr 94 na Olkusz. W Czajowicach na skrzyżowaniu skręcamy w lewo na Będkowie. Po minięciu przysiółka "Kawiory" i przejechaniu 4,4 km, parkujemy samochód na poboczu w pobliżu biegnącej w prawo gruntowej drogi (około 300 metrów przed drogą skracającą do cmentarza) prowadzącej do Doliny Będkowskiej. Drogą tą schodzimy do dna doliny (0,7 km) i skręcamy w prawo, a następnie tuż przed mostkiem na Będkowie, kierując się w prawo, wchodzimy prosto do góry stokiem doliny. Po ok. 100 metrach podejścia dochodzimy do *Grupy Gęsiarni*.

Do **Będkowie** możemy dojechać także od strony Zabierzowa, Krzeszowic lub Olkusza.

Pod **Cyrk** można także dojść od strony Schroniska "Brandysówka", kierując się w górę biegu "Będkówki". Po przejściu około 0,8 km dochodzimy do mostka na "Będkowie" (po minięciu dochodzącej z prawej strony drogi od *Czarcich Wrót*). Przed mostkiem skręcamy w prawo i stromym podejściem dochodzimy do celu, mijając po drodze *Fortecę* i *Mur*.

Odległości: od Krakowa – 25 km, od Olkusza – 23 km.

Koordynaty geograficzne: 50°10'43.86"N, 19°45'9.35"E (50.17914, 19.75255)

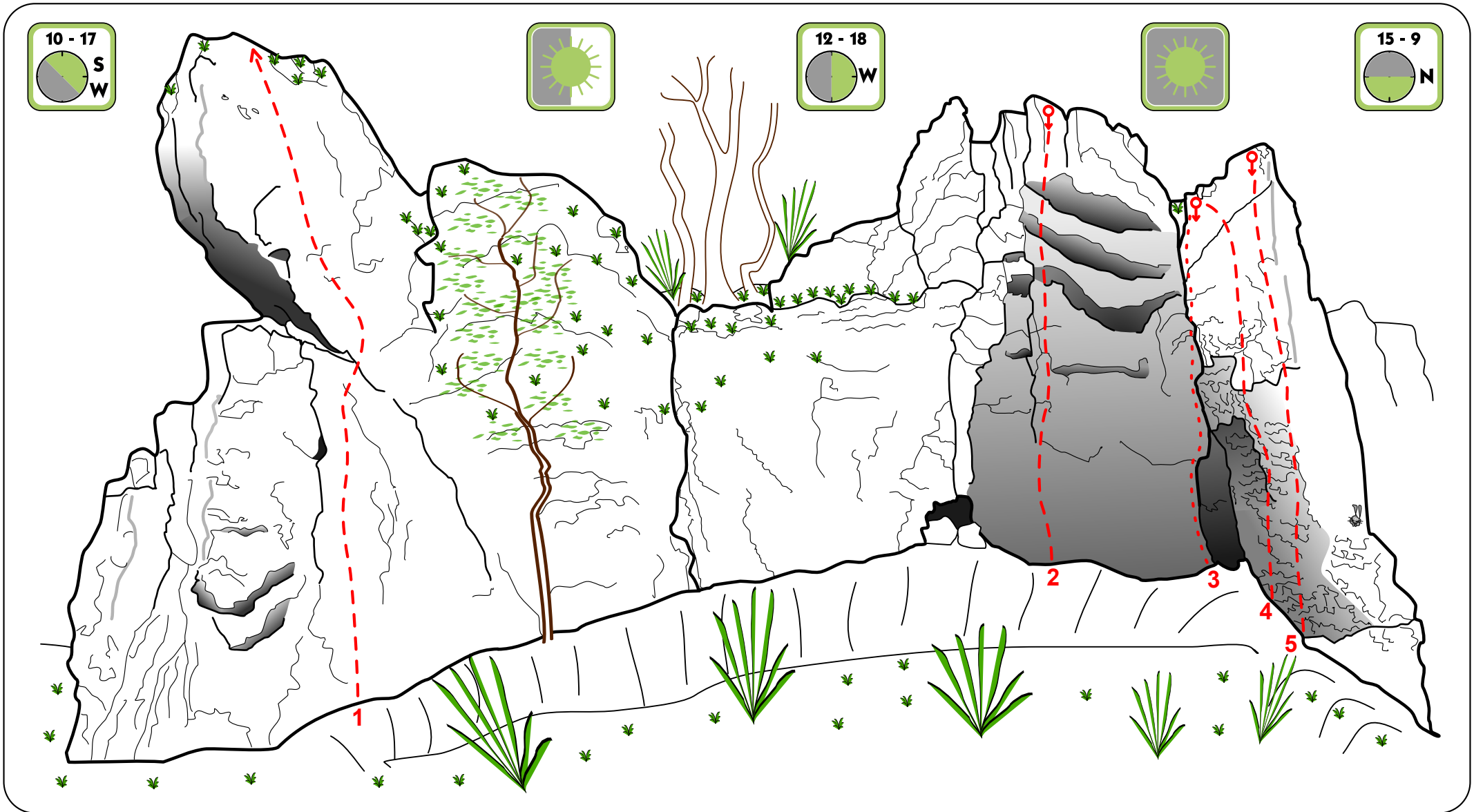
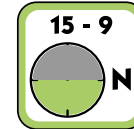
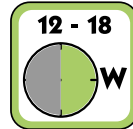
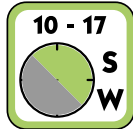


Cyrk położony jest w środkowej części Doliny Będkowskiej, około 100 metrów ponad jej dnem. Wchodzi on w skład skał tworzących *Grupę Gęsiarni* położonej prawie dokładnie nad skrzyżowaniem dróg biegnącej z Łazów i dnem doliny.

Ściany **Cyrku** o maksymalnej wysokości przekraczającej 20 metrów, mają różnorodną wystawę i są schowane w drzewach, świetnie nadając się na upalne dni. Mocno przewieszane i urzeźbione ściany oferują 5 dróg wspinaczkowych, posiadających stałe punkty asekuracyjne.



Cyrk



1. *Bluszczowy Filarek* VI.1 (6R)



2. *Trzeci Oddech Kaczuchy* VI.1+1/2 (6p + pZ)

3. *Królestwo 2* VI (TRAD)

4. *Twórczy Chaos* VI.1+ (5p + pZ)

5. *Capcarap* VI.1 (5p + pZ)

