

FUTERKO

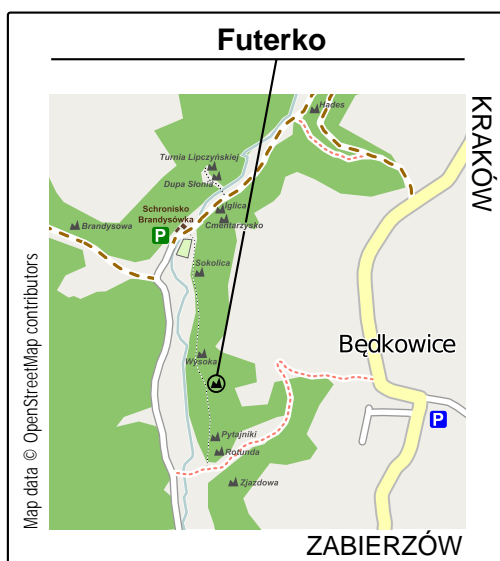
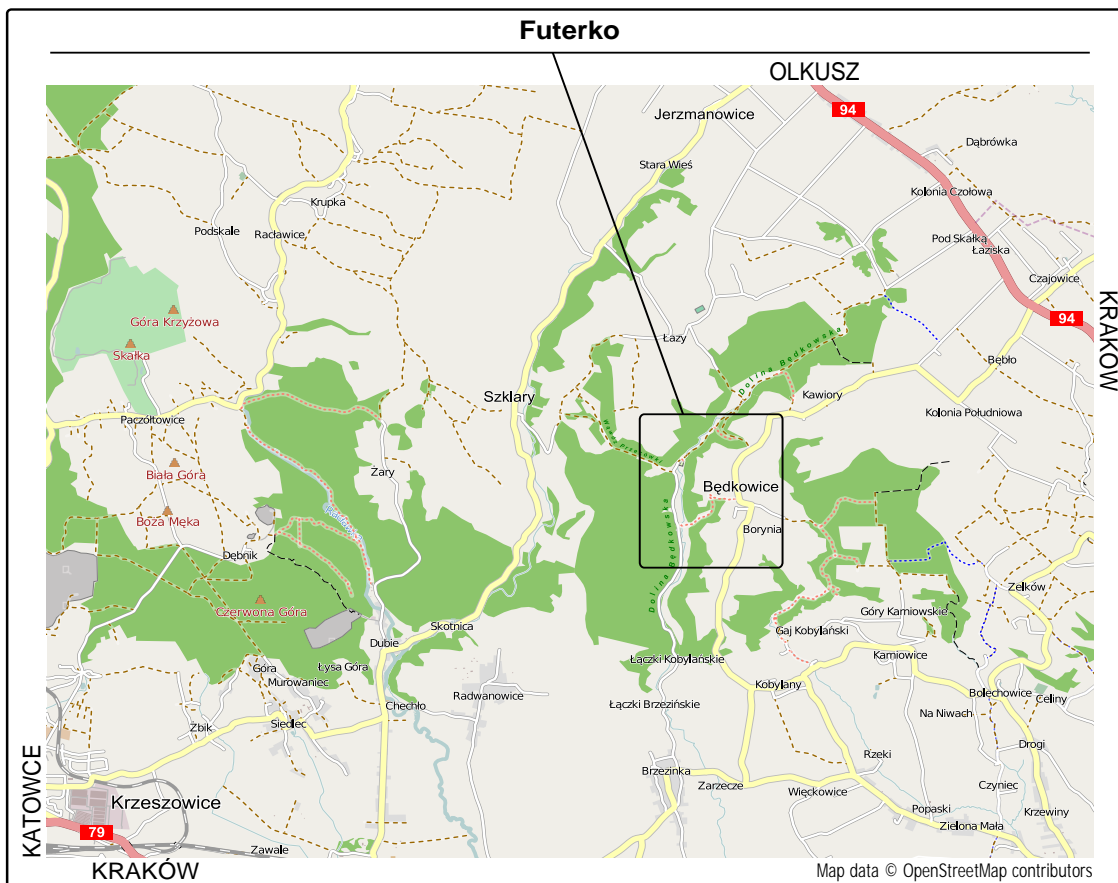
Od **Krakowa** jedziemy szosą nr 94 na Olkusz. W Czajowicach na skrzyżowaniu skręcamy w lewo na Będkowice. W Będkowicach możemy zaparkować przy remizie strażackiej. Stąd już na piechotę idziemy żółtym szlakiem w kierunku *Bramy Będkowskiej* i pod *Pytajniki*. Z *Pytajników* mijając *Rogatą Grań*, idąc wzgórzem, kierujemy się pod skałę *Lajkonik*, by dalej za nią po ok. 100 metrach, wysoko na wzgórzu, napotkać skały zwane *Grupą M* a wśród nich *Futerko*.

Do **Będkowic** możemy dojechać także od strony Zabierzowa, Krzeszowic lub Olkusza.

Pod *Futerko* można także dojść od strony *Sokolicy*, kierując się ku *Wysokiej* i dalej na południe zboczem, by po ok. 50 metrach, wyżej na wzgórzu dotrzeć do celu.

Odległości: od Krakowa – 26 km, od Olkusza – 24 km.

Koordinaty geograficzne: 50°10'5,66"N, 19°44'33,80"E (50.16806, 19.7425)



Futerko znajduje się dokładnie pośrodku pomiędzy *Wysoką* a *Lajkonikiem*. Skała ma wystawę zachodnią i wysokość ok. 10 metrów (jedna droga ma wystawę północną). Schowana w drzewach nadaje się również na upalne dni.

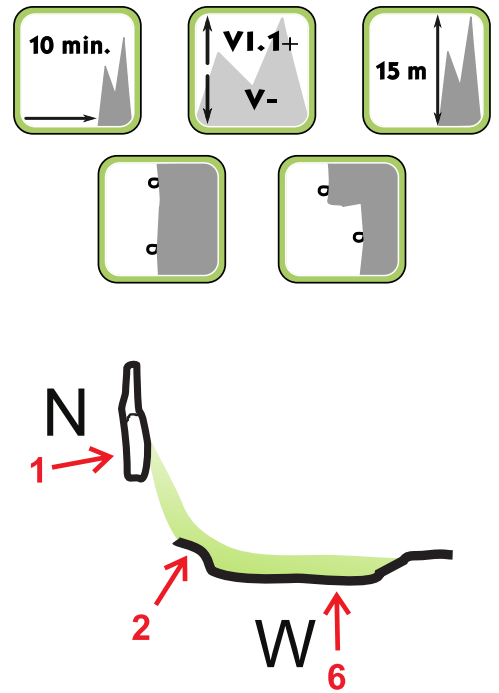
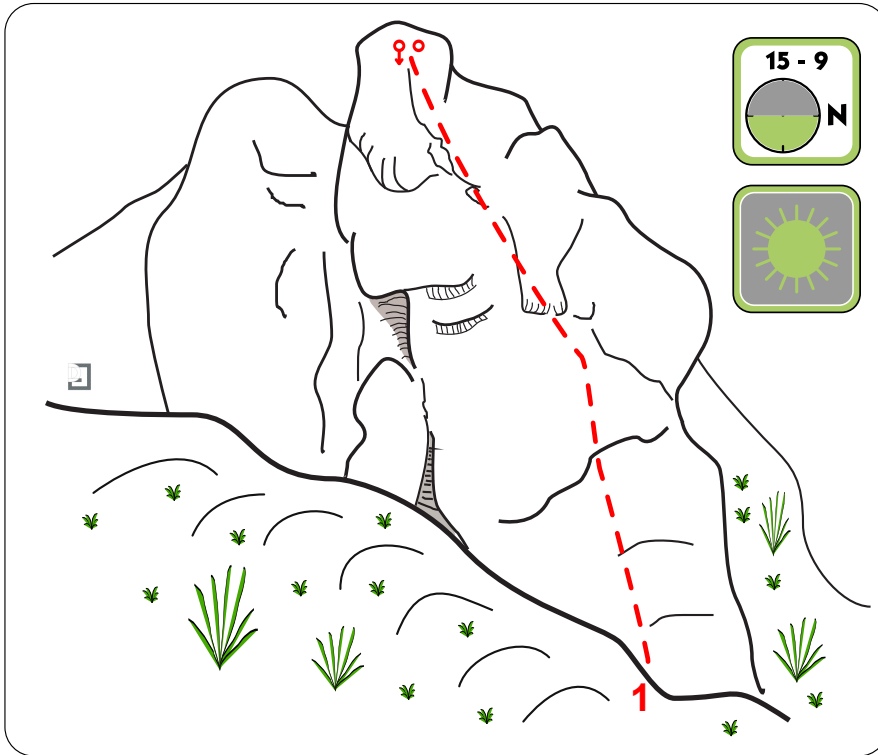
W obecnej chwili skała oferuje siedem łatwych samodzielnych linii, w pełni ubezpieczonych. Do wspinania wystarczy 5 ekspresów i 30-metrowa lina.

Drogi zostały wykonane przez Dominika Jańca a zakup materiałów do zainstalowania asekuracji sfinansowany w ramach programu *nowa WSPINKA*.

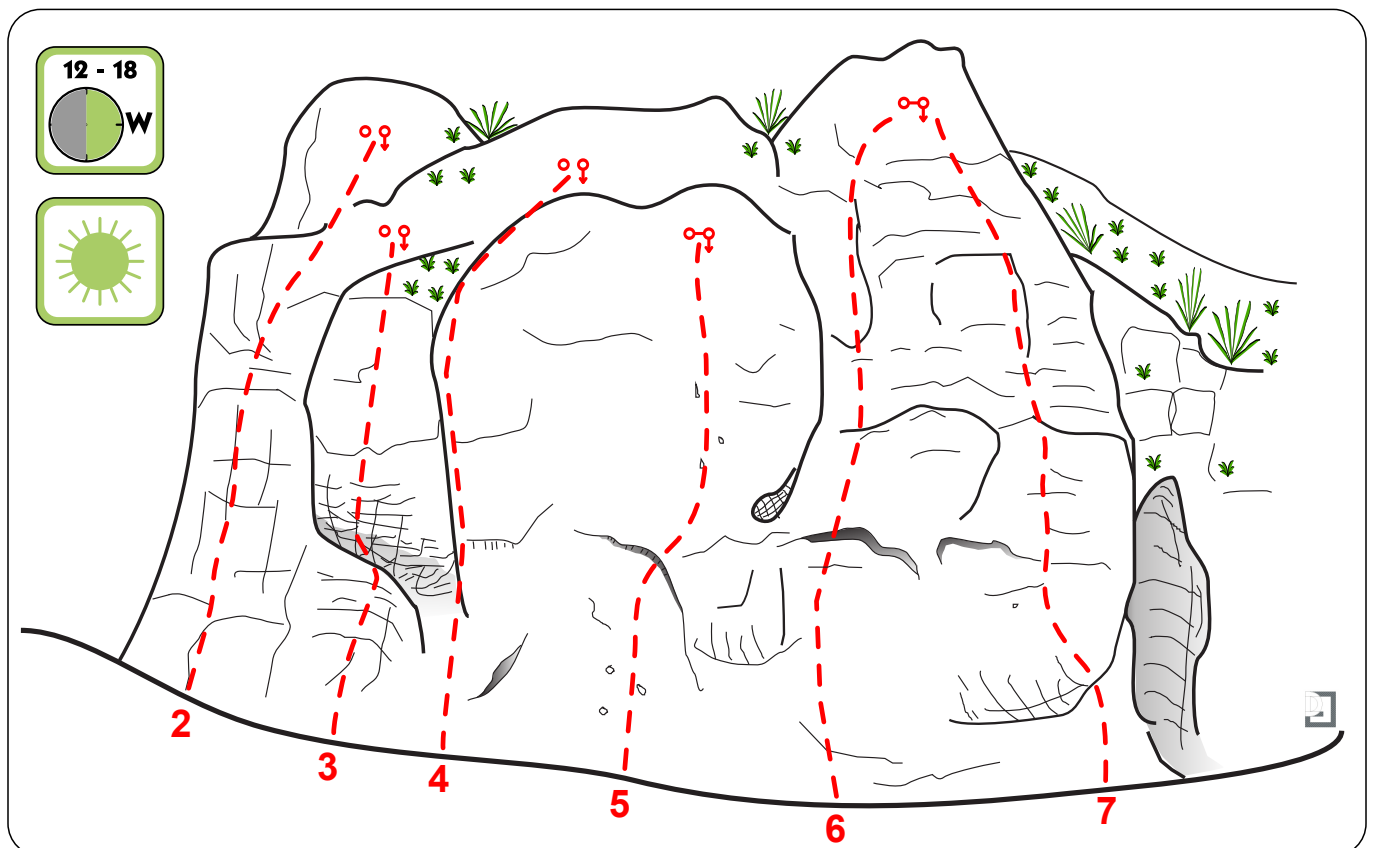


W ramach realizowanego w 2011r. przez Fundację WSPINKA zadania publicznego, na 7 drogach wspinaczkowych zostały zainstalowane nowe punkty asekuracyjne. Zakup niezbędnych materiałów został sfinansowany ze środków publicznych Województwa Małopolskiego oraz funduszy własnych Fundacji WSPINKA pochodzących z 1 %.

Futerko



1. *Bombadil* VI.1 (3R + 2RZ) - *środek ściany*



- 2. *Hindu Toilet* III (3R + 2RZ)
- 3. *Krew Prezesa* VI (3R + 2RZ)
- 4. *Madejowska Żyłka* VI (3R + 2RZ)

- 5. *Kłękajcie Narody* VI.1+ (4R + StZ)
- 6. *Betonowe Kluski* V+ (4R + StZ)
- 7. *Futrówka* V- (3R + StZ)