

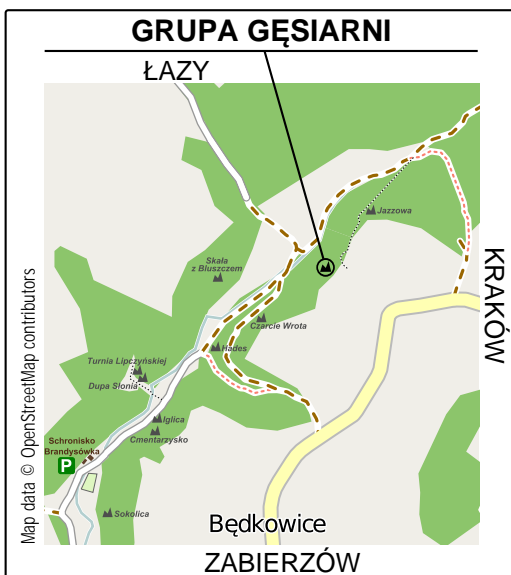
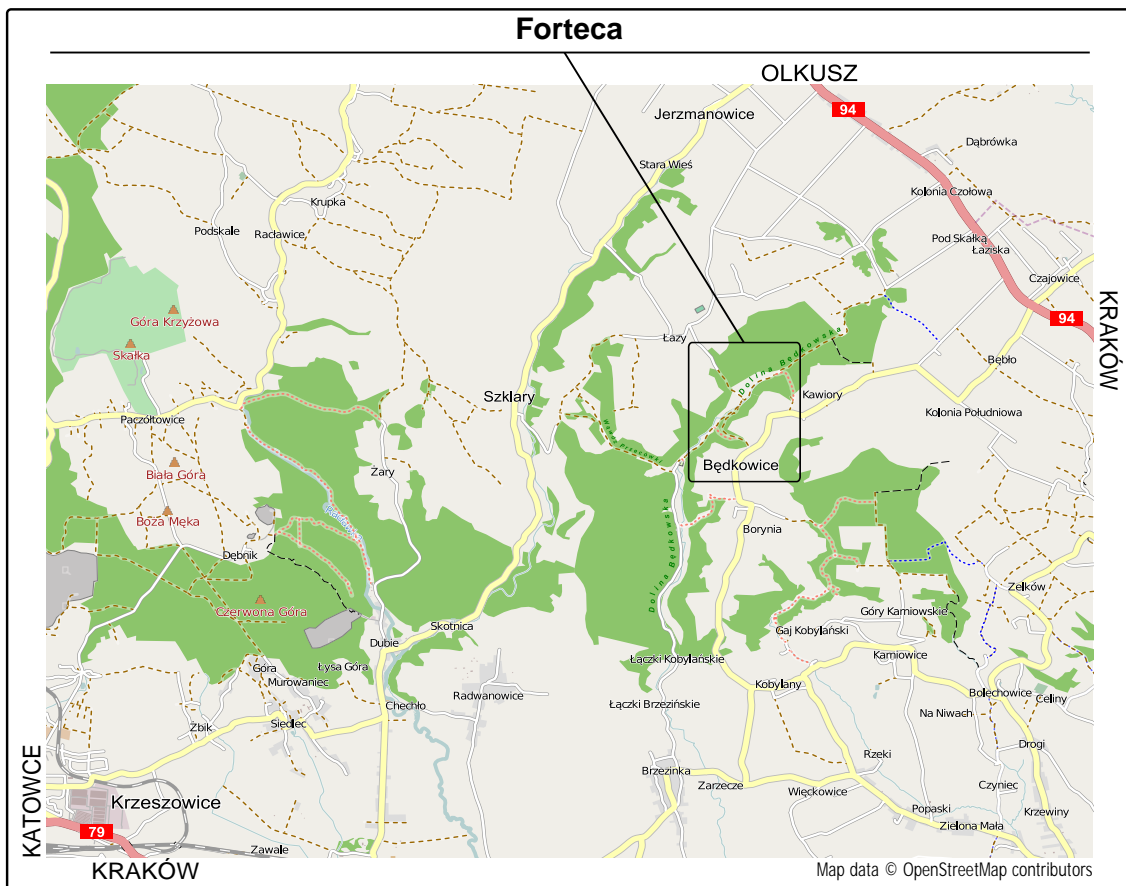
## FORTECA

Od **Krakowa** jedziemy szosą nr 94 na Olkusz. W Czajowicach na skrzyżowaniu skręcamy w lewo na Będkowie. Po minięciu przysiółka "Kawiory" i przejechaniu 4,4 km, parkujemy samochód na poboczu w pobliżu biegnącej w prawo gruntowej drogi (około 300 metrów przed drogą skracającą do cmentarza) prowadzącej do Doliny Będkowskiej. Drogą tą schodzimy do dna doliny (0,7 km) i skręcamy w prawo, a następnie tuż przed mostkiem na Będkowie, kierując się w prawo, wchodzimy prosto do góry stokiem doliny. Po ok. 100 metrach podejścia dochodzimy do *Grupy Gęsiarni*. Do **Będkowie** możemy dojechać także od strony Zabierzowa, Krzeszowic lub Olkusza.

Pod *Fortecę* można także dojść od strony Schroniska "Brandysówka", kierując się w górę biegu "Będkówki". Po przejściu około 0,8 km dochodzimy do mostka na "Będkowie" (po minięciu dochodzącej z prawej strony drogi od *Czarcich Wrót*). Przed mostkiem skręcamy w prawo i stromym podejściem dochodzimy do celu.

Odległości: od Krakowa – 25 km, od Olkusza – 23 km.

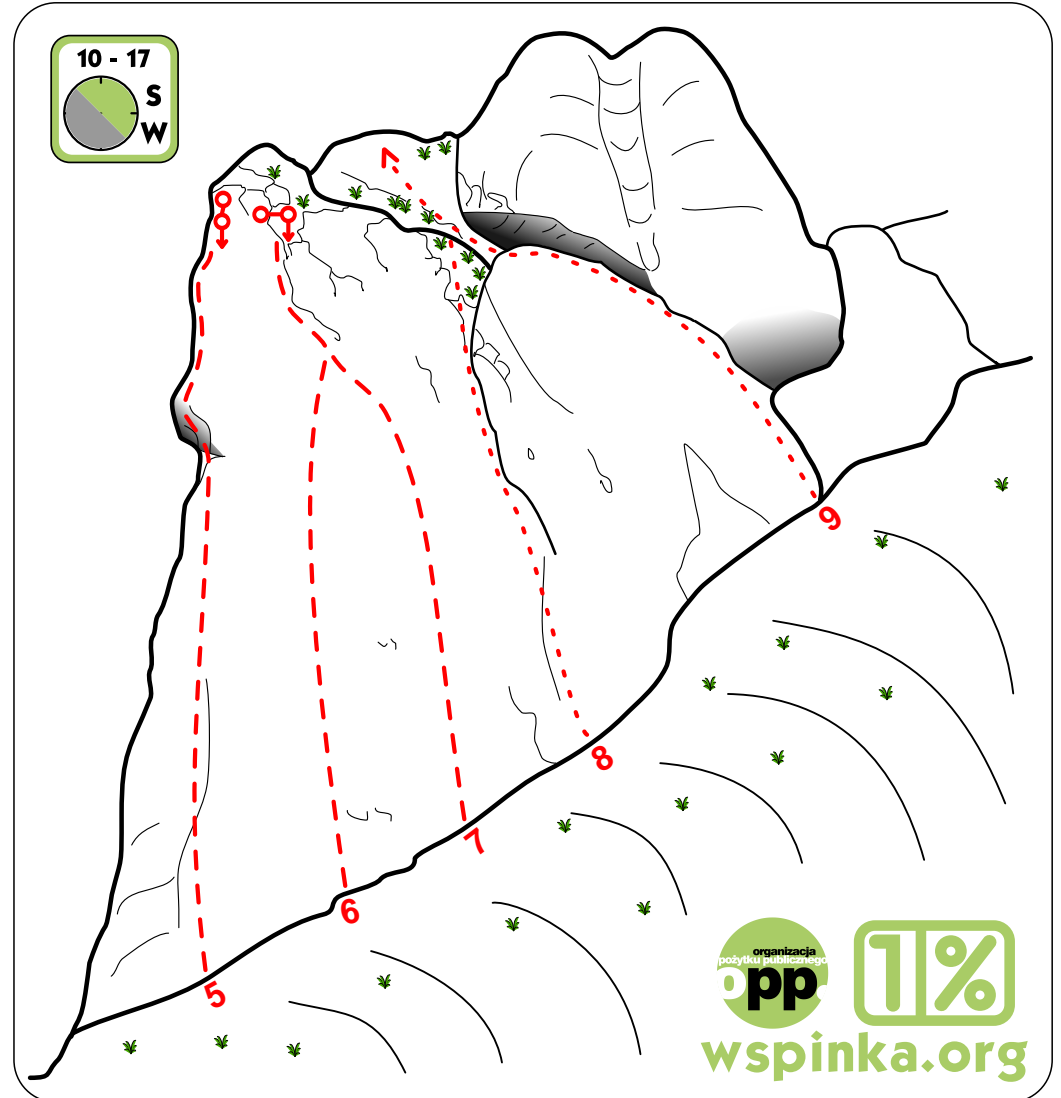
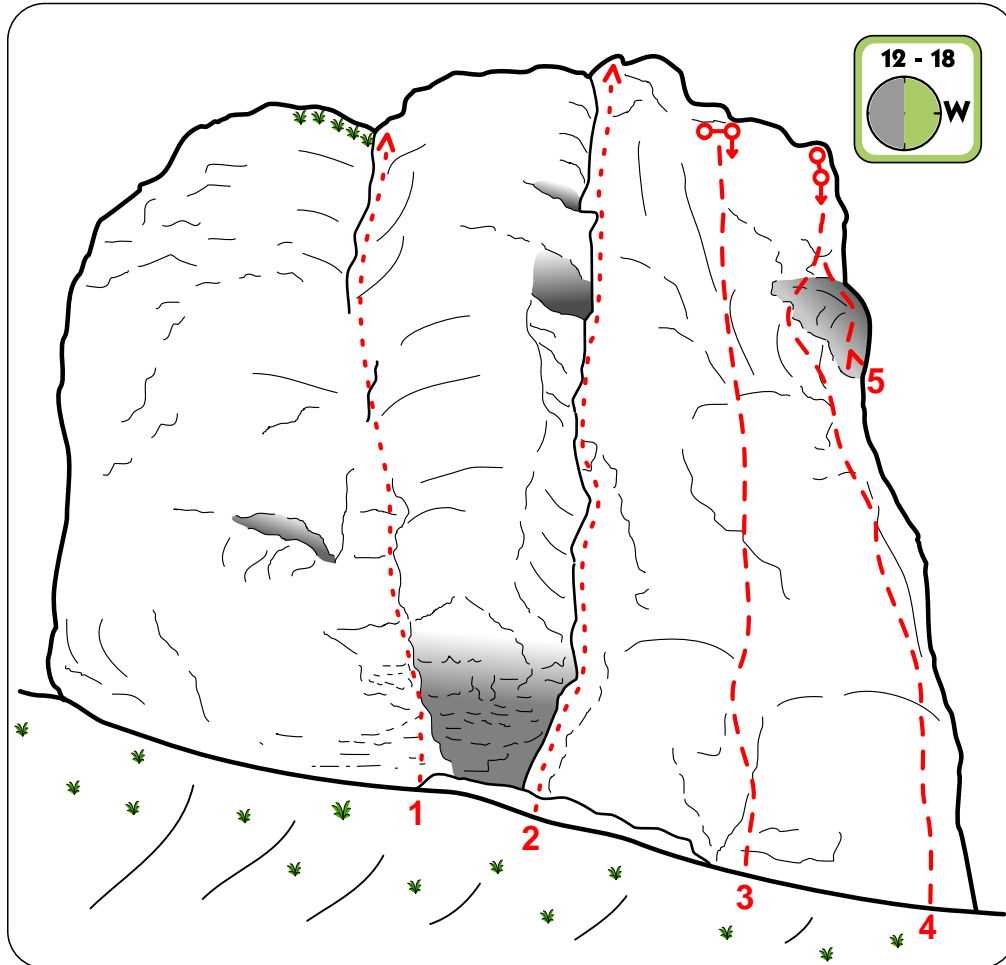
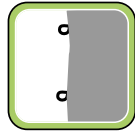
Koordinaty geograficzne: 50°10'43.66"N, 19°45'5.29"E (50.17879, 19.75147)



*Forteca* położona jest w środkowej części Doliny Będkowskiej, około 100 metrów ponad jej dnem. Wchodzi ona w skład skał tworzących *Grupę Gęsiarni* położonej prawie dokładnie nad skrzyżowaniem dróg biegnącej z Łazów i dnem doliny.

Ściany *Fortecy* o maksymalnej wysokości do 18 metrów, są schowane w drzewach i oferują 9 dróg wspinaczkowych. 5 linii o średnich trudnościach, posiada komplet stałych punktów asekuracyjnych.

# Forteca



1. Rysa Rzeźnicza VI.1 (TRAD)
2. Zaciątko Fortecy V+ (TRAD)
3. Melepecje VI.2+ (6R + StZ)
4. Tamtaradej VI+ (6R + StZ)
5. Bazooka VI+/1 (7R + StZ)

5. Bazooka VI+/1 (7R + StZ)
6. Człowiek Jest Mocny VI.3 (6R + StZ)
7. Kamienne Łzy VI.2+ (5R + StZ)
8. Drwaleń Doskonały VI.1 (TRAD)
9. Zrób To Sam V (TRAD)

