



"Europejski Fundusz Rolny na rzecz Rozwoju Obszarów Wiejskich:
Europa inwestująca w obszary wiejskie."

Operacja pod nazwą
**"Publikacje informacyjne promujące turystykę wspinaczkową
w Jurajskiej Krainie",**
w ramach którego powstał niniejszy skałoplan,
współfinansowana jest ze środków Unii Europejskiej w ramach działania
"Wdrażanie lokalnych strategii rozwoju" - mały projekt
Programu Rozwoju Obszarów Wiejskich na lata 2007-2013

wspinka.org



DUŻY MUR

Od **Krakowa** jedziemy szosą nr 94 na Olkusz. Tuż za miejscowością Czajowice skręcamy w lewo w asfaltową drogę, przy niewielkiej stacji LPG. Następnie po około 0,7 km parkujemy na poboczu w okolicach sklepu spożywczo-przemysłowego. Zatrzymując się przy samym sklepie należy uzyskać zgodę właścicieli.

Jadąc od strony **Katowic** i **Olkusza** skręcamy w prawo, w pierwszą lokalną drogę za Chochołowym Dworem przy stacji LPG a następnie jedziemy jak opisano wyżej. Dobrym rozwiązaniem jest pozostawienie samochodu przy Chochołowym Dworze i przejście pieszo pod skały łącznie około 1,7 km, najpierw szosą nr 94, następnie lokalną asfaltówką do sklepu a dalej bitą drogą nieco pod górę.

Odległości od centrum:

Olkusza – 19 km, Krakowa – 20 km,
Katowic – 65 km,

Koordynaty geograficzne:

parking - Chochołowy Dwór
50°12'25.5"N, 19°46'35.1"E
(50.207089, 19.776408)

postój koło sklepu

50°11'59.2"N, 19°46'27.4"E
(50.199765, 19.774275)

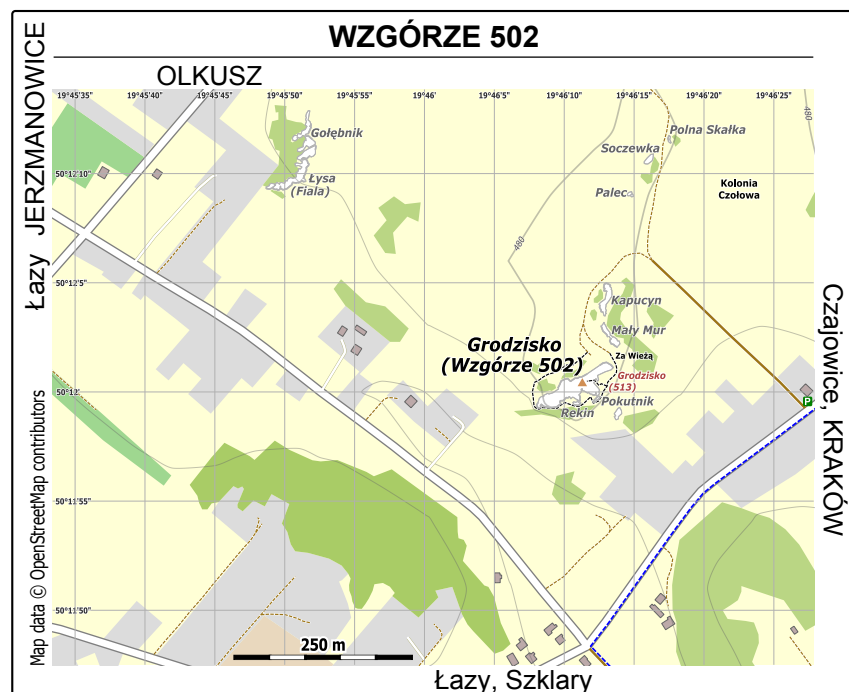
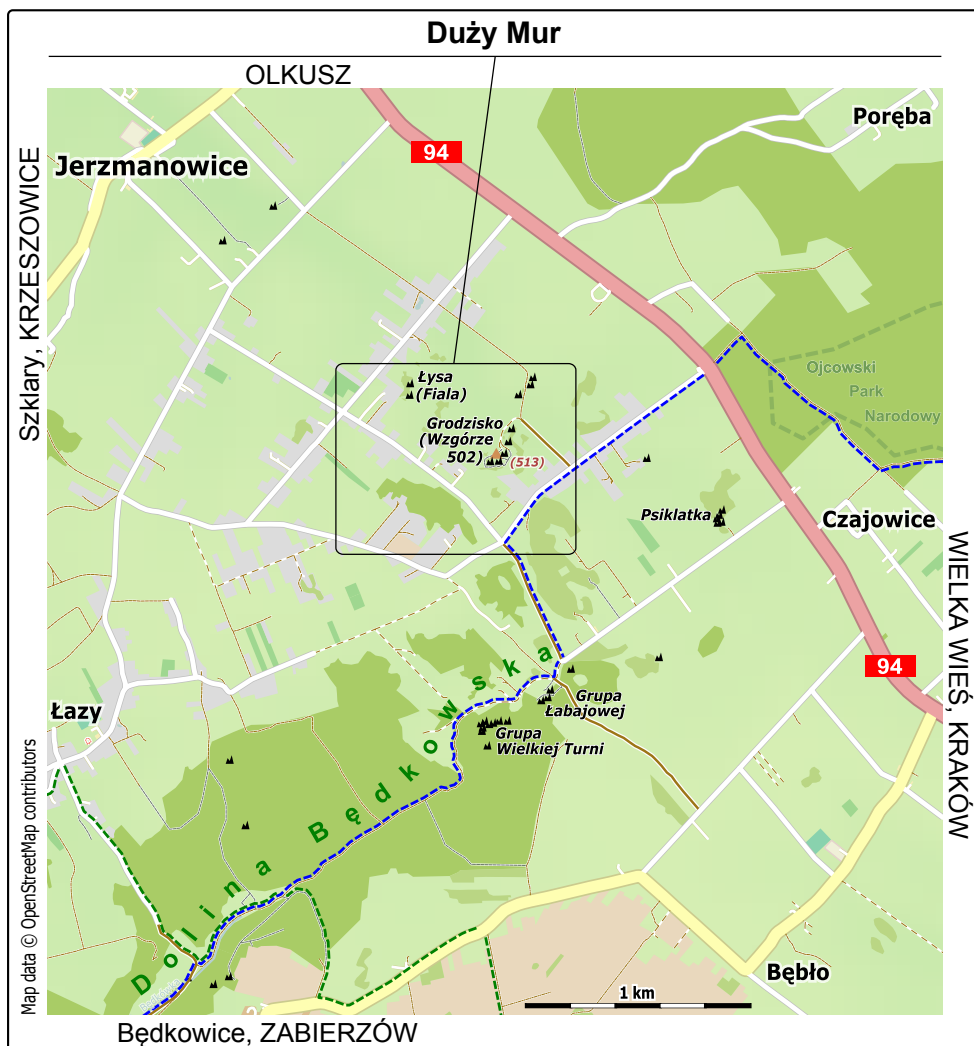
Duży Mur

50°12'00.8"N, 19°46'11.5"E
(50.200226, 19.769871)



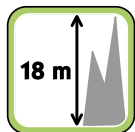
Z lokalnej asfaltówki kierujemy się kamienistą drogą za posesją, na której znajduje się dom ze sklepem. Idziemy 300 metrów lekko pod górę a po osiągnięciu grzbietu wzniesienia, skręcamy w lewo, by po kolejnych 200 metrach osiągnąć cel, mijając po prawej ściany *Kapucyna* i *Małego Muru*. Ostatnia i najniższa część *Dużego Muru* wymaga zejścia ścieżką w dół kilkadziesiąt metrów.

Duży Mur to sięgający 20 metrów wysokości wapienny mur ciągnący się na długości ponad 120 metrów i tworzący jeden z sektorów głównego masywu *Wzgórza 502*. 17 linii wspinaczkowych można znaleźć na 3 ścianach o wystawie północnej i zachodniej. Trudności oscylują w przedziale od III do VI.4 a stałą asekurację posiada 9 dróg. Ściany mają zróżnicowane nasłonecznienie. Najniższa, zachodnia ściana sąsiaduje bezpośrednio z sektorem *Ogródek Altruisty*.

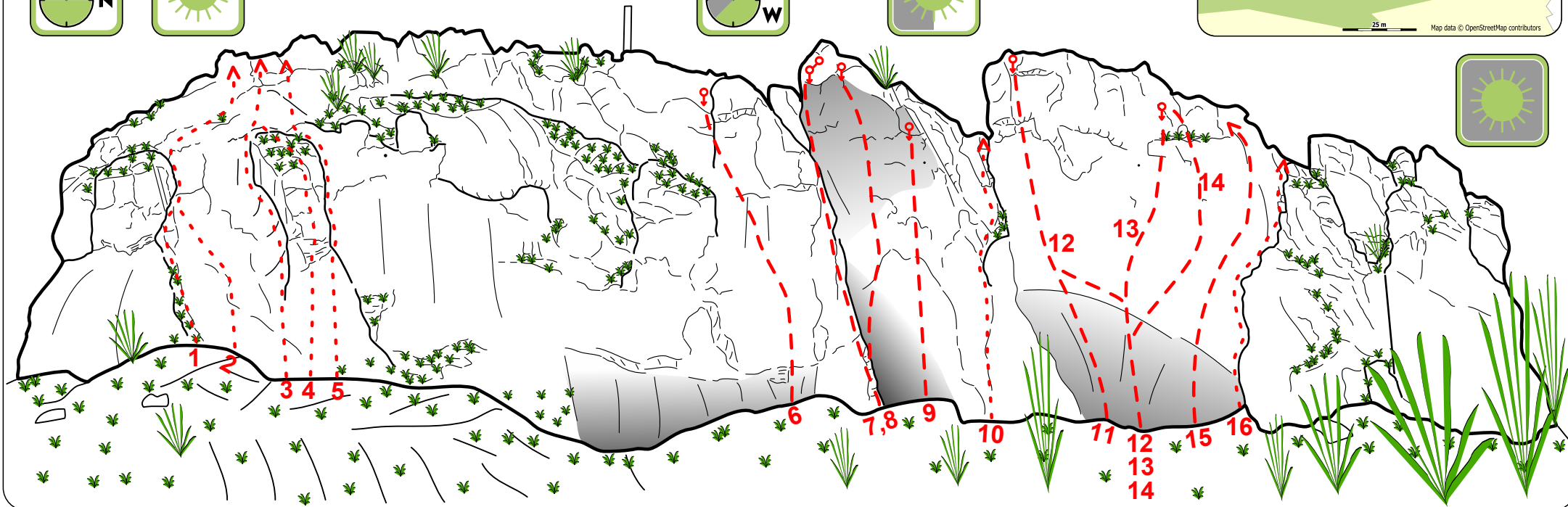
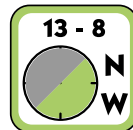
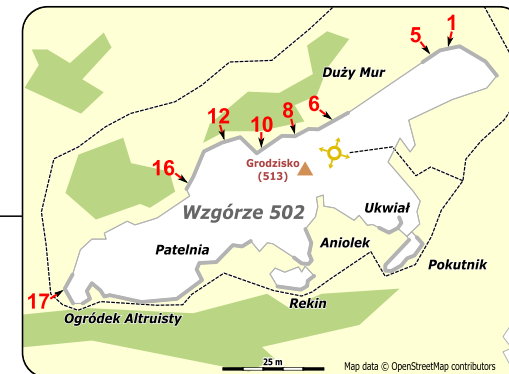


UWAGA!

Nie należy podjeżdżać bitą drogą pod skały, z uwagi na możliwość zanieczyszczenia samochodu fekaliami przez niezrównoważonego psychicznie mieszkańca Jerzmanowic. Może się także zdarzyć, iż ekskrementy będą rozrzucone pod skałami a nawet na drogach wspinaczkowych. Warto posiadać przy sobie przyrządy do ewentualnego oczyszczenia punktów asekuracyjnych.



Duży Mur



1. *Komino-Rysa* III (TRAD)
2. *Droga Leszczy* IV+ (TRAD)
3. *Przewieszona Rysa* VI+ (TR)
4. *Filarek* VI.1+ (TR)
5. *Pionowa Rysa* V+ (TR)

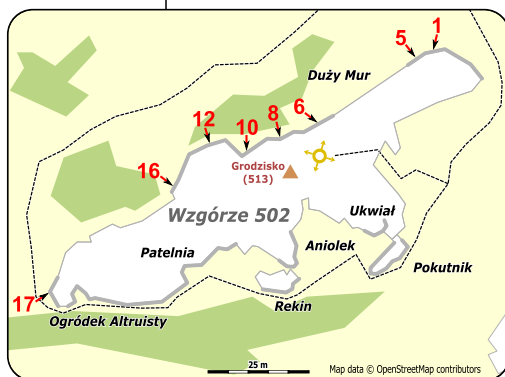
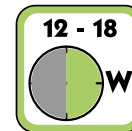
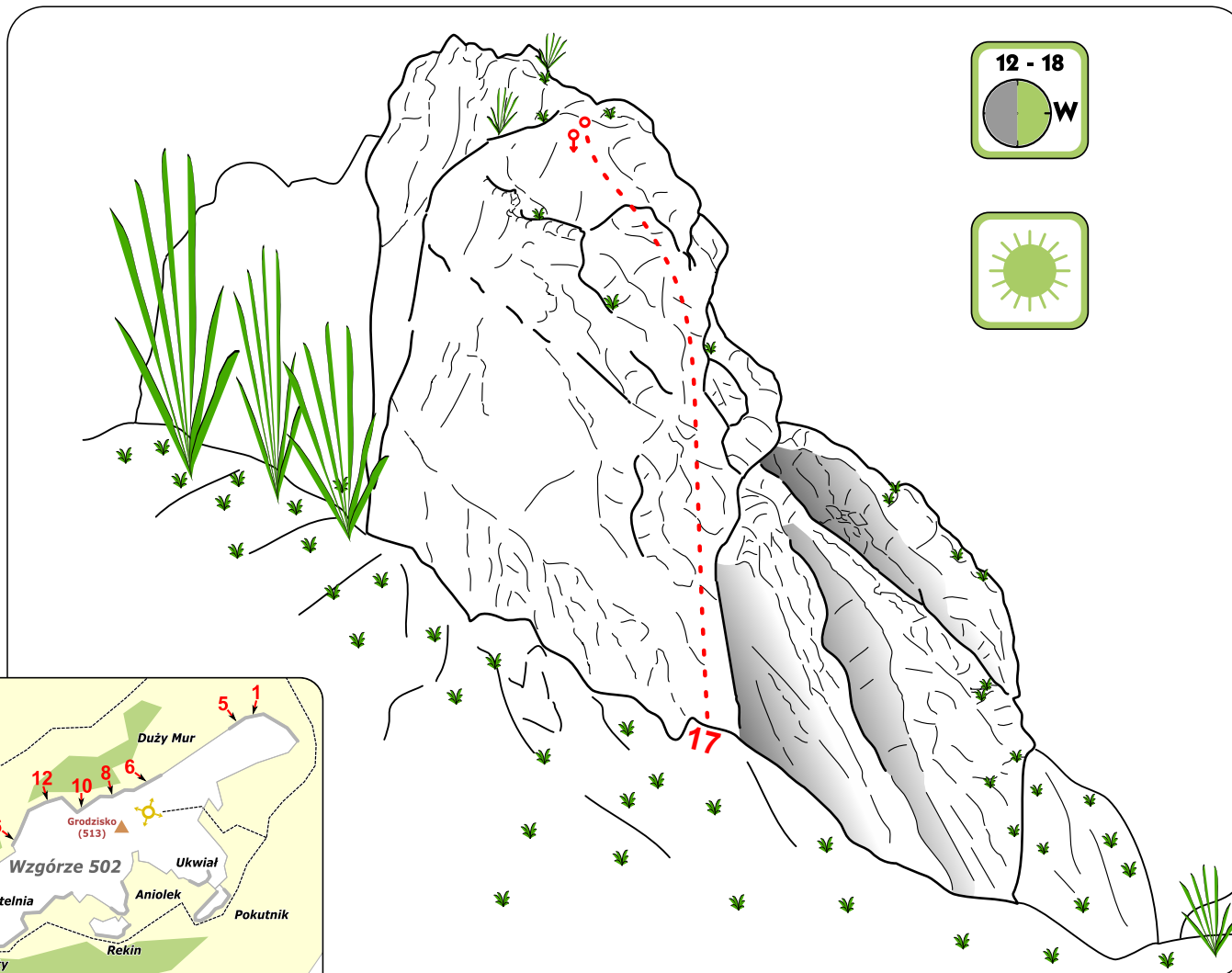
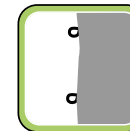
6. *Opera Żebacza* VI.1+ (2R+2p+RZ)
7. *Rysa Skwirczyńskich* V (5R+StZ)
8. *Symbol Jakości* VI.3+ (6R+RZ)
9. *Maximum Perwersum* VI.1 (4R+RZ)
10. *Komin na Wzgórzu* V (TRAD)

11. *Żelazny Feliks* VI.4 ogr. (6p+pZ)
12. *Żelazne Jagody* VI.3 (1R+5p+pZ)
13. *Wilcze Jagody* VI.2+ (1R+4p+pZ)
14. *Cierpkie Rzygi* VI.3 (4p+pZ)
15. *Złowieszczy Charkot Odbytnicy*
VI.2+ (4p)
16. III (TRAD)





Duży Mur



17. Lewy Zwis VI+ (2p+TRAD+2RZ)

