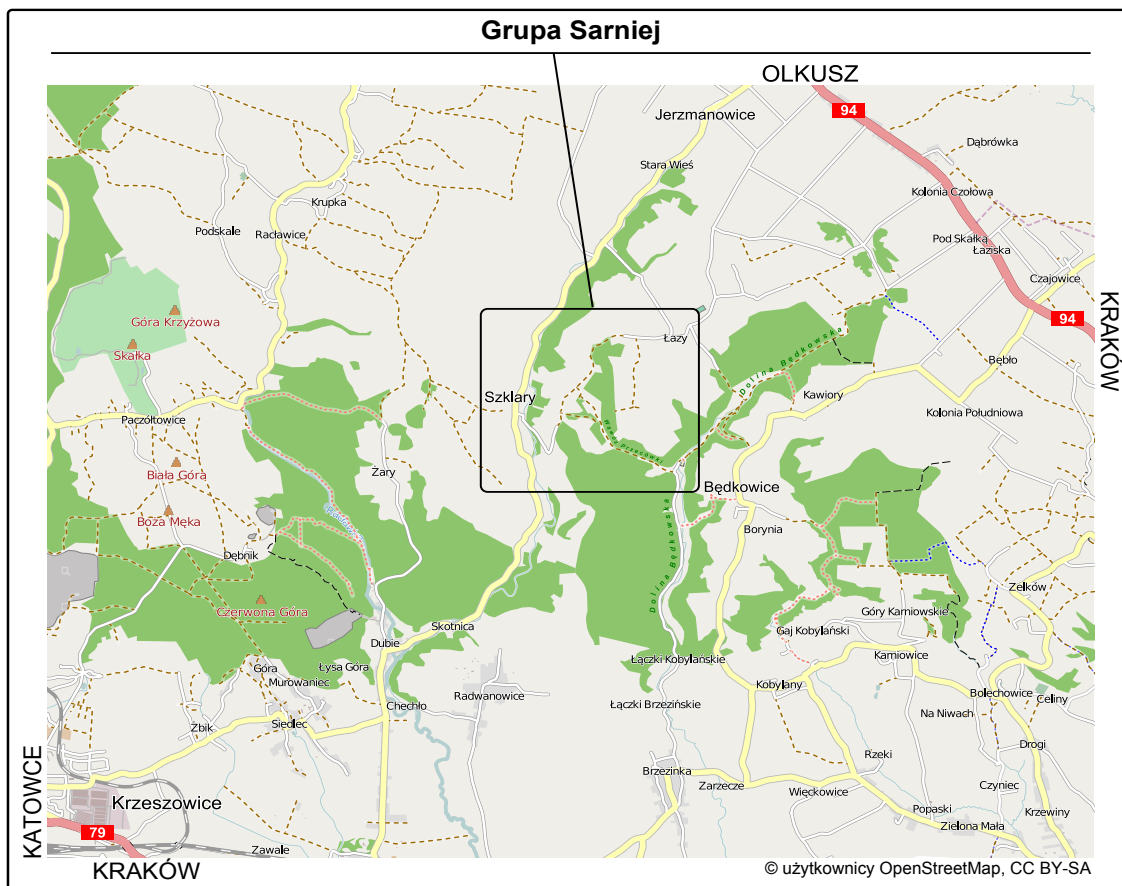


## GRUPA SARNIEJ

Od **Krakowa** jedziemy szosą nr 94 na Olkusz. W miejscowości Jerzmanowice skręcamy w lewo na Szklary i Krzeszowice. Po przejechaniu ok. 3,3 km skręcamy w lewo na Łazy. Wąska asfaltowa droga doprowadza nas po 1,5 km do szosy biegnącej przez centrum Łazów. Skręcamy w prawo by po ok. 2 km (z czego ostatnie 1,3 km ubitą "gruntówką") dojechać na skraj lasu. Parkować należy tak, aby nie blokować dróg leśnych oraz dróg obok lasu i nie utrudniać ruchu pojazdów robotników leśnych (las jest państwowy i odbywają się tam regularnie wycinki i transport drewna). Droga, którą przyjechaliśmy, odbywa się również ruch pojazdów i maszyn rolniczych w stronę gospodarstw znajdujących się na Brodle, co trzeba mieć na uwadze parkując samochód. Jadąc od **Olkusza** postępujemy podobnie po dojechaniu do Jerzmanowic w kierunku na Kraków. Odległości: od Krakowa – 34 km, od Olkusza – 22 km, od Katowic – 62 km  
Koordynaty geograficzne: 50°10'35.85"N, 19°43'43.01"E (50.1766896, 19.7286745)



Do skał *Sarnia* i *Ambona*, położonych na północnym stoku Wąwozu Przecówki, możemy dojść od strony miejscowości Szklary. Od leśnego miejsca parkingowego idziemy dalej tą samą utwardzoną drogą, by po około 100 metrach skręcić w prawo w gruntową drogę, biegnącą do dna Wąwozu Przecówki. Kilkadziesiąt metrów w dół wąwozu znajdują się skały. Do *Grupy Sarniej* można także dojść Wąwozem Przecówki od strony Doliny Będkowskiej, mijając po drodze skałę *Brandysową*.



Rejon *Grupy Sarniej* został przygotowany przez Dominika Jańca i wymagał znacznych nakładów prac ziemnych. Dominik zainstalował także punkty asekuracyjne na wszystkich drogach z wyjątkiem *Brawury* i *Nonszalancji* oraz *Szacownej Przecówki*, które zostały ubezpieczone przez Mateusza Paradowskiego.

Ściana *Sarniej* dochodzi do 15 metrów wysokości, zaś *Ambony* jest o kilka metrów wyższa. Obie mają wystawę południowo-zachodnią i schowane są w drzewach, doskonale nadając się zarówno na upalne jak i zimne dni.

Na skałach zlokalizowanych jest 15 dróg wyposażonych w kompletną asekurację i oferujących wspinaczkę o trudnościach od III do VI.1+.

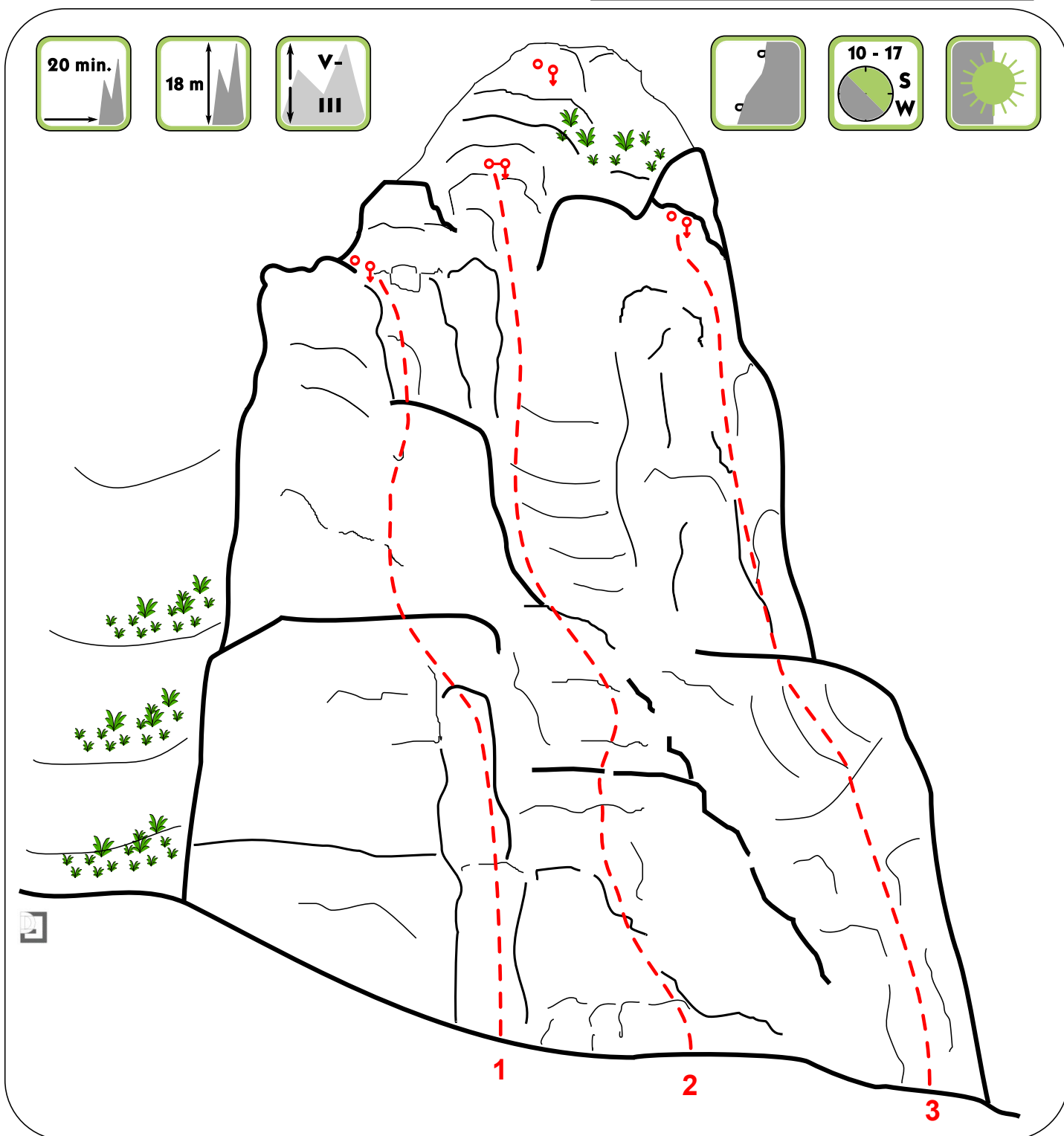
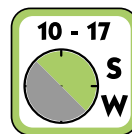
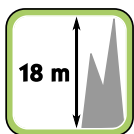
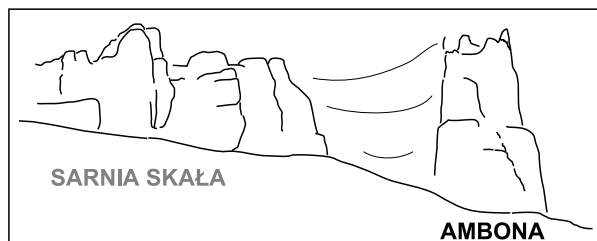
Docelowo skały po prawej stronie również zostaną przygotowane do wspinaczki i w sumie rejon będzie oferował ponad dwadzieścia łatwych dróg.

### UWAGI

Przy poruszaniu się samochodami w okolicach *Brodła*, należy wykazać maksimum ostrożności i rozsądku. Wspinanie jak i inne rodzaje aktywności są tam tolerowane, jednak rejon ten, z uwagi na bliskość kościoła i zabudowań, był w ostatnich latach miejscem różnych konfliktów pomiędzy mieszkańcami a osobami wspinającymi się, które zakłócały spokój. Z tego względu odradzamy korzystanie z drogi biegnącej koło kościoła w Szklarach i prowadzącej nad *Brodło*.

W ramach realizowanego w 2011r. przez Fundację WSPINKA zadania publicznego, na 13 drogach wspinaczkowych zostały zainstalowane nowe punkty asekuracyjne. Zakup niezbędnych materiałów został sfinansowany ze środków publicznych Województwa Małopolskiego oraz funduszy własnych Fundacji WSPINKA pochodzących z 1 %.

# AMBONA



1. *Kazanie V-* (6R + 2RZ)
2. *Polowanie Na Sarenki III+* (5R + StZ)
3. *Zapowiedzi III* (7R + 2RZ)